

Chefsjuksköterska Region Västernorrland

Seminarium för läkemedelsansvariga sjuksköterskor på sjukhus

Härnösand

2022-11-17

Upplägg

- Verksamheten kvalitet och patientsäkerhet
- Huvuduppdrag
- Chefsjuksköterska (CS) - syfte och mål
- Prioriterade områden för CS
- Läkemedelsrelaterade skador

Chefsjuksköterska

Vad gör en
sådan?



Verksamheten för kvalitet och patientsäkerhet

- Chefsjuksköterskor
- Patientsäkerhetssamordnare
- Chefläkare
- Handläggare

Utgör ”patientsäkerhetsenheten”

Inom KP finns även läkemedelsenheten, vårdhygien, försäkringsmedicin och kunskapsstyrningstrateg

Tillsammans arbetar vi med regionens strategiska patientsäkerhetsarbete

Nationell handlingsplan för ökad patientsäkerhet i hälso- och sjukvården 2020–2024

Agera för säker vård



 Socialstyrelsen

Regional handlingsplan för ökad patientsäkerhet i hälso- och sjukvården och tandvården

2022–2024



 Region Västernorrland

Liv, hälsa och hållbar utveckling i Västernorrland



Regionplan 2022–2024

 Region Västernorrland

 Region Västernorrland

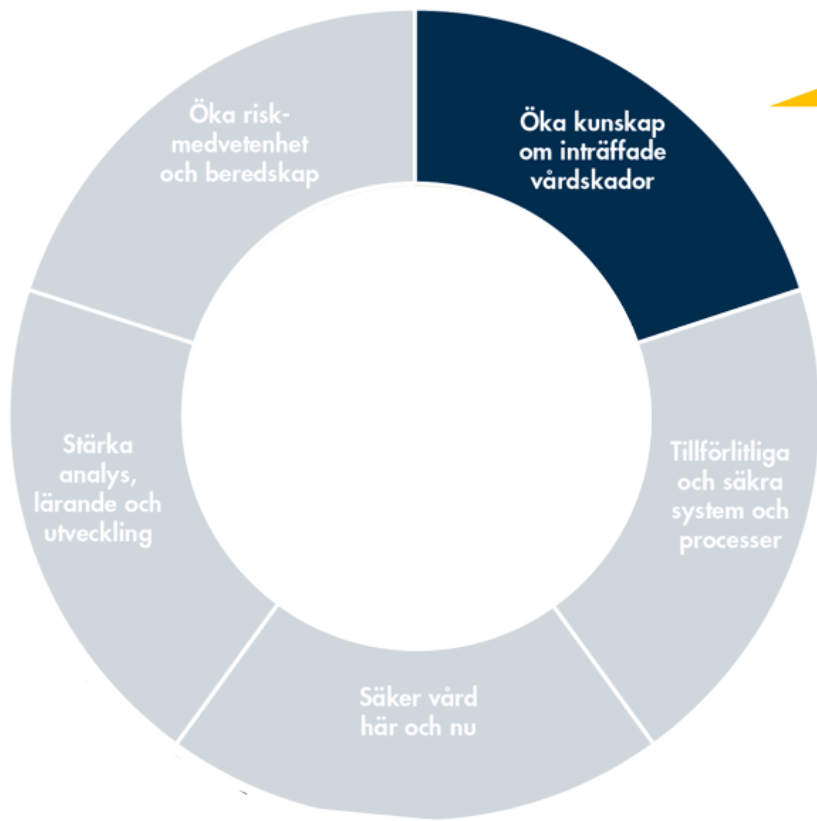
Chefsjuksköterska - strategiska mål

Stärka omvårdnadsperspektivet i det systematiska patientsäkerhetsarbetet

Omvårdad på agendan

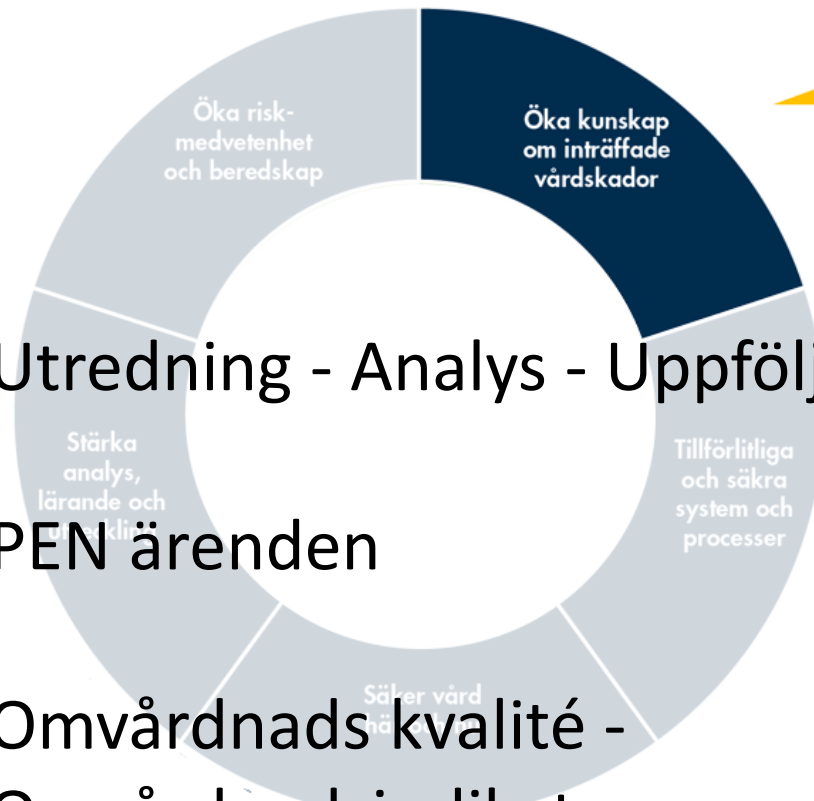




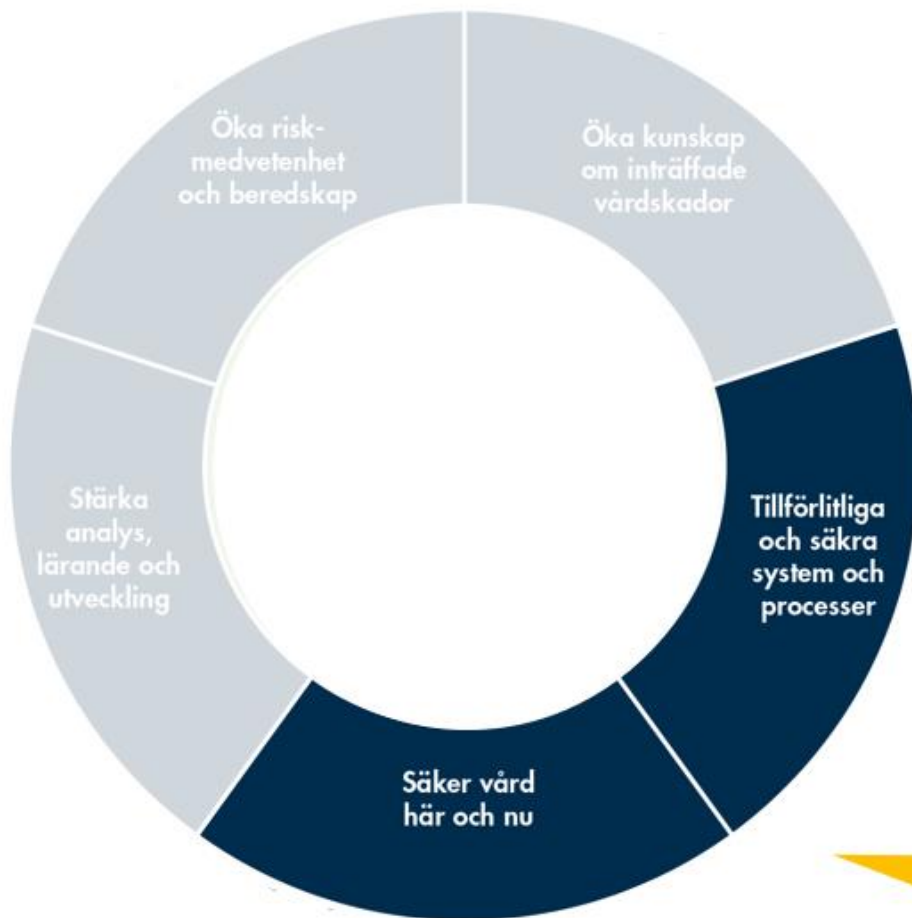


Har vården varit säker?

Har vården varit säker?



- Utredning - Analys - Uppföljning
- PEN ärenden
- Omvårdnads kvalitet - Omvårdnadsindikatorer



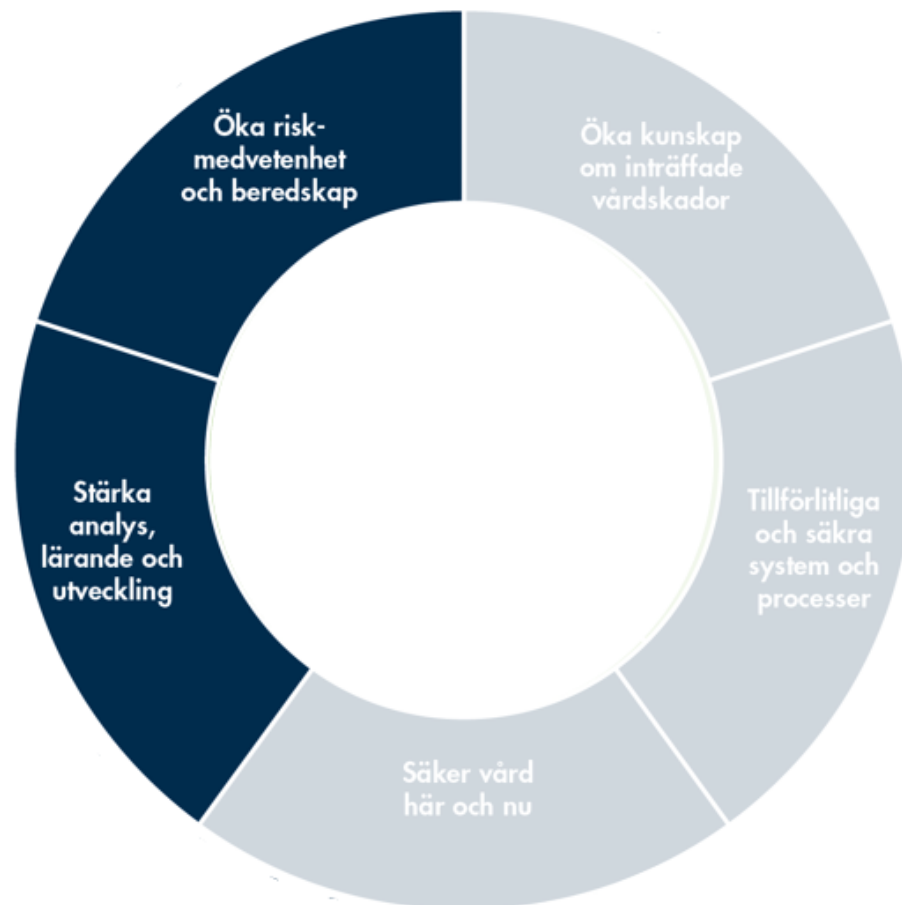
**Är vården
säker?**

- Gröna korset
- Omvårdnadsronder/dialoger
- Regionsövergripande omvårdnadsrelaterade styrdokument
- Patientmedverkan



**Är vården
säker?**

**Kommer
vården att
vara säker?**



**Kommer
vården att
vara säker?**



Markörbaserad journalgranskning - MJG

Ett exempel på att följa upp och mäta patientsäkerhet

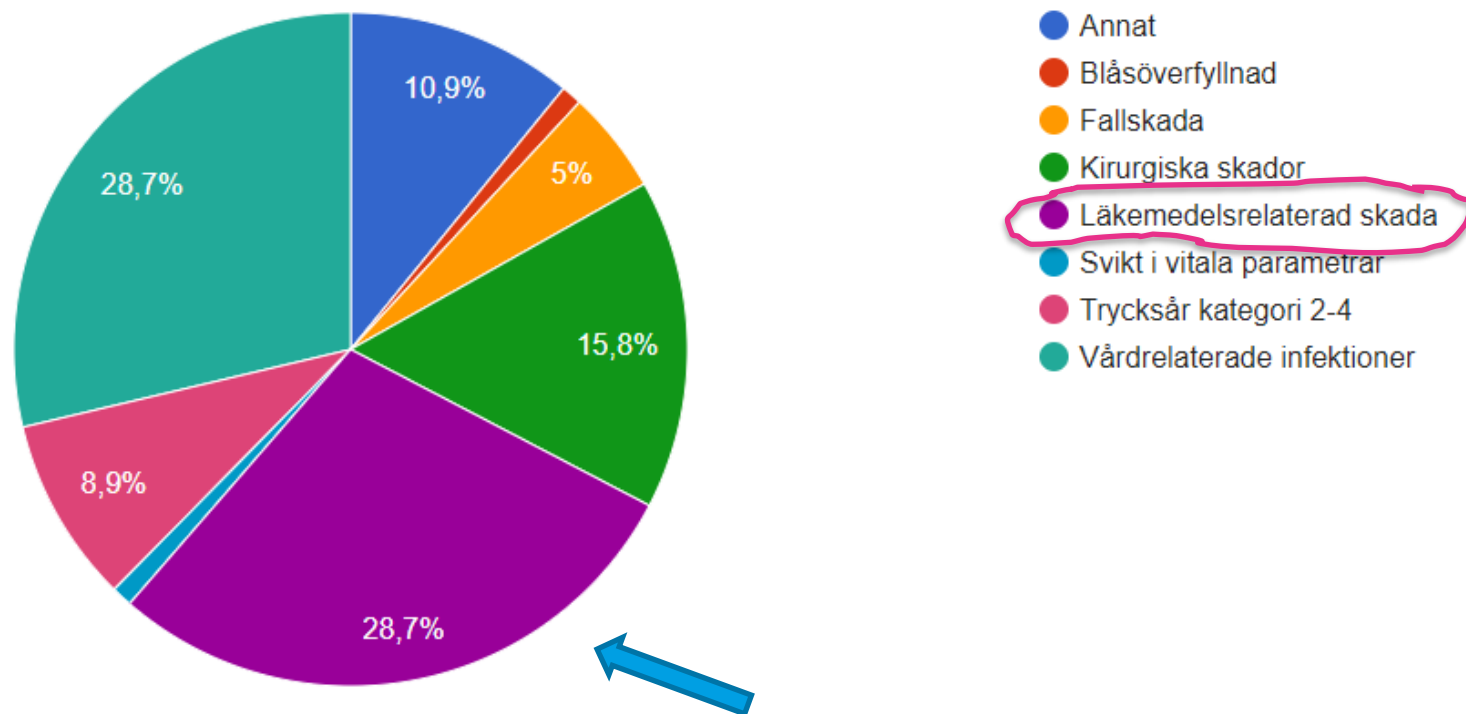
Har vården varit säker?

MJG är den enda metod i Sverige som ger information om vilka skador och vårdskador som förekommer i somatisk sjukhusvård

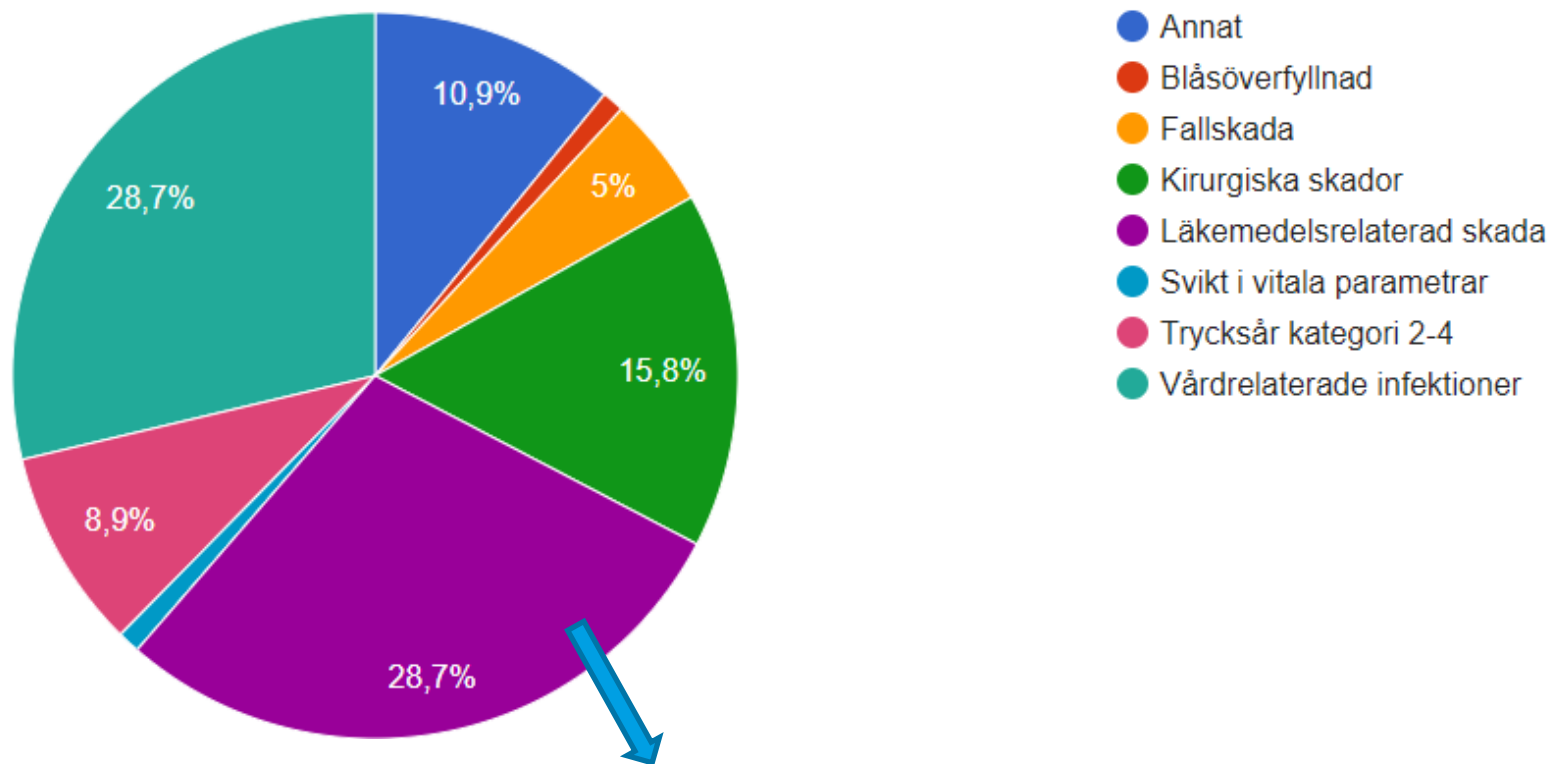
RVN granskar regionsövergripande och ingår i den nationella statistiken.

MJG kan med fördel användas på enhetsnivå och i realtid

Andel skador per skadegrupp av totala antalet skador,
Länssjukhuset Sundsvall-Härnösand, Sollefteå sjukhus, Örnsköldsviks sjukhus, från 2021-01 till 2021-12



Andel skador per skadegrupp av totala antalet skador,
Länssjukhuset Sundsvall-Härnösand, Sollefteå sjukhus, Örnsköldsviks sjukhus, från 2021-01 till 2021-12



Vårdskada 2%

Bedömt som sannolikt ej undvikbart - Vårdskada

- Morfin gav obstipation – ledde till återinläggning och nytt VTF
- Hypokalemi r/t vätskedrivande behandling.

Tack för mig!



chefsjukskoterska@rvn.se