



Lungmedicin sista 10 åren

1



Astma

Biologisk behandling

2

Indikation

- **Svår astma**

Innan man bedömer ett tillstånd som svår astma skall man utesluta icke farmakologiska faktorer som bidrar till dålig kontroll, häribland:

- Okontrollerad miljöfaktor som triggar besvären
- Bristande följsamhet till behandling
- Felaktig eller bristfällig inhalationsteknik.
- Obehandlad interfererande samsjuklighet (ex. obehandlad rinit, rinosinuit)
- Okontrollerad inflammation i de små luftvägarna

3

När patienten är okontrollerad trots åtgärder ovan bedöms effekt av given behandling:

- Bristande kontroll trots hög dos ICS alt medelhög dos ICS kombinerat med LTRA med en eller flera långverkande luftrörsvidgande medikament (LABA, LAMA)
- Behov av OCS två eller fler kurer per år trots behandling enligt ovan

Notera att patienter som blir kontrollerade till priset av behov av regelbunden OCS behandling betraktas som svåra.

4

Preparat

- Xolair (IgE medierad svår astma)
- Nucala/Cinqaero/Fasenra/Dupixent – vid svår eosinofil/inflammatorisk astma.

5

Airsonett



6

KOL

7

Roflumilast (Daxas)

- PDE4 hämmare
- Minskar exacerbationer
- Mycket mag/tarm biverkningar

8



Bärbar syrgas

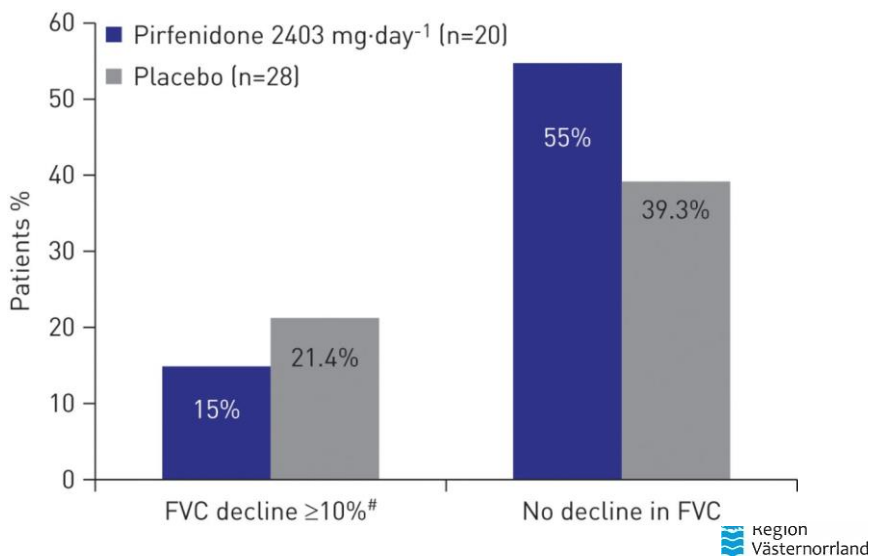


Lungfibros

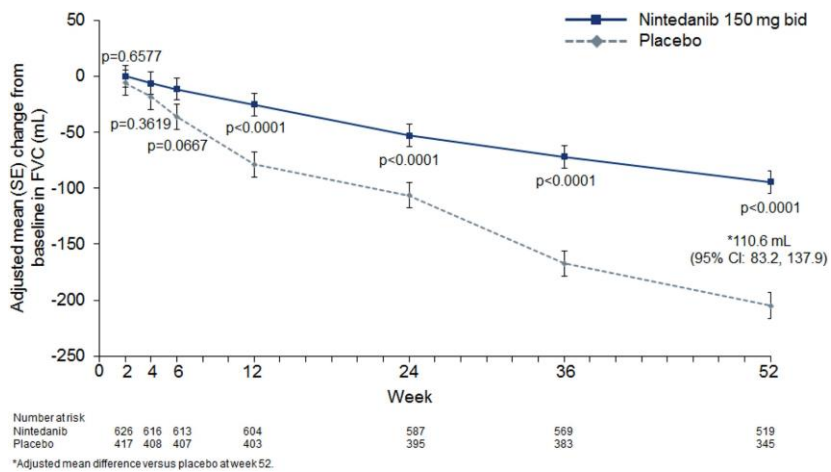
Bromsande behandling

- Pirfenidon (Esbriet)
- Nintedanib (Ofev), numera också indikation progressiv interstiell lungsjukdom.

11



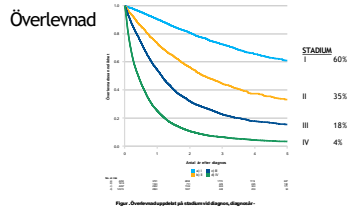
12



13

Lungcancer

14



15

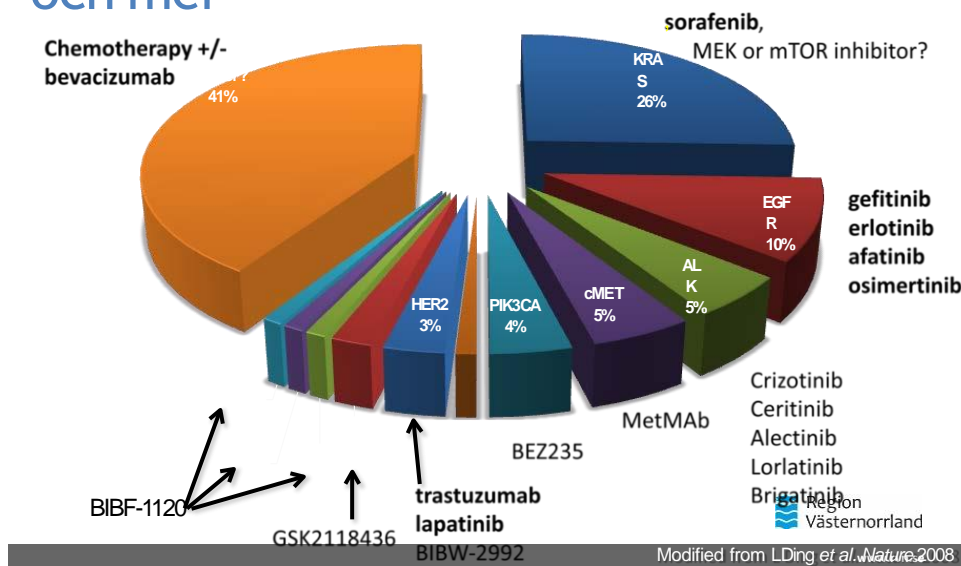


Målriktad behandling

- Början av 2000 talet
- Fortfarande begränsat antal – men bättre effekt
- Kommer hela tiden nya preparat
- PCR mot enskilda mutationer eller större analyser?

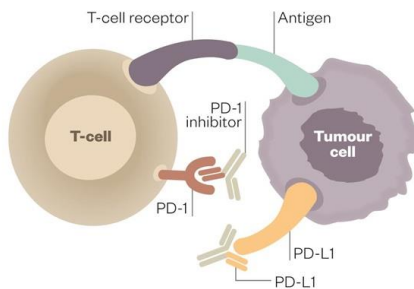
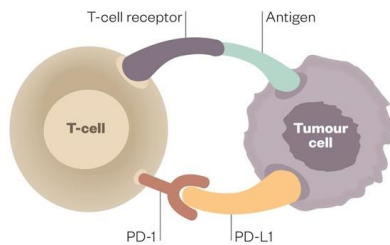
16

Individuell behandling kommer mer och mer



17

Immunterapi



18



Biverkningar immunterapi

- "Vanliga" – Trötthet, minskad aptit, illamående mm...
- Immunrelaterade – pneumonit, kolit, tyreoidit, hypofysit, hepatit mm

Utsätt läkemedlet, ge högdos kortison

Ofta går sedan börja behandla igen om kortison sätts in tidigt

Men generellt "snällare" än cytostatika



Cystisk fibros



Kloridkanalen – ger segare sekret/slem

Symtomlindrande – fysioterapeut, antibiotika mm

Nya riktade behandlingar:

Orkambi, Symkevi, Kaftrio och Kalydeco

Bara mot vissa mutationer men verkar direkt på den defekta jonkanalen – upp till 85% patienterna kan nu behandlas

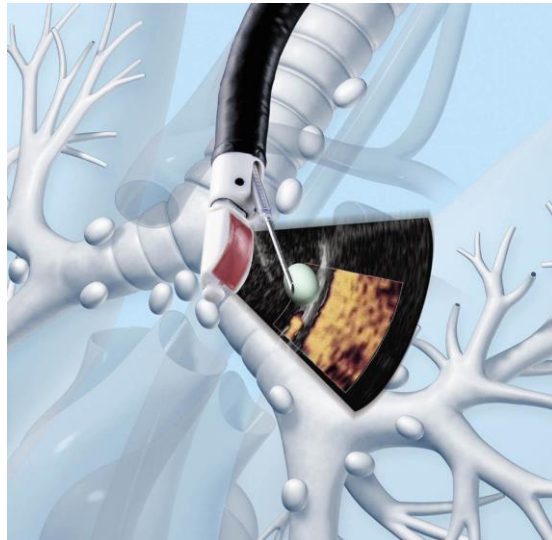
21



EBUS

Endobronkiellt ultraljud

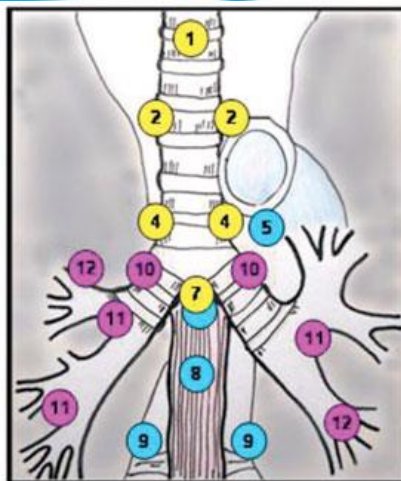
22



Region Västernorrland

www.rvn.se

23



- EBUS-TBNA and Mediastinoscopy
- EBUS-TBNA
- EUS-FNA

Region Västernorrland

www.rvn.se

24



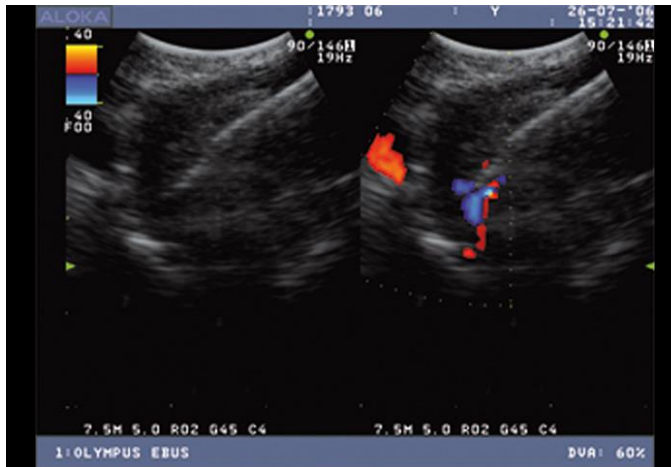
Användningsområde

- Staging lungcancer
- Diagnostik mediastinala lymfkörtlar (Lymfom? Sarkoidos?)
- Diagnostik lungförändringar



Fördelar

- Minimalt invasivt
- Fler lymfkörtelstationer åtkomliga jämfört med mediastinoskopi
- Få komplikationer
- Även körtlar nära stora kärl kan undersökas



27



Hemventilator/CPAP

28



I princip detsamma, men

- Molnlösningar
- Apparater inriktade på centrala apneer