

För vems skull?

- om palliativ vård från diagnos till död

Petra Tegman

Silviasjuksköterska

Specialistsjuksköterska Demensvård

Specialistsjuksköterska Palliativ vård



1

Vad är palliativ vård?

- "Hälso- och sjukvård i syfte att lindra lidande och främja livskvaliteten för patienter med progressiv, obotlig sjukdom eller skada och som innebär beaktande av fysiska, psykiska, sociala och existentiella behov samt organiserat stöd till närstående." (Socialstyrelsen, 2018)

- Palliativ vård är till för den person som lever med en livshotande sjukdom som inte går att bota, samt för den som är på väg att dö av hög ålder.

2

Vad är palliativ vårdfilosofi?

- *"Förhållningssätt som kännetecknas av helhetsyn på människan genom att stödja individen att leva med värdighet och med största möjliga välbefinnande till livet slut."* (Socialstyrelsen, 2018)
- Grundläggande för all personal inom vård och omsorg
- Glöm inte närstående! – OBS!

3

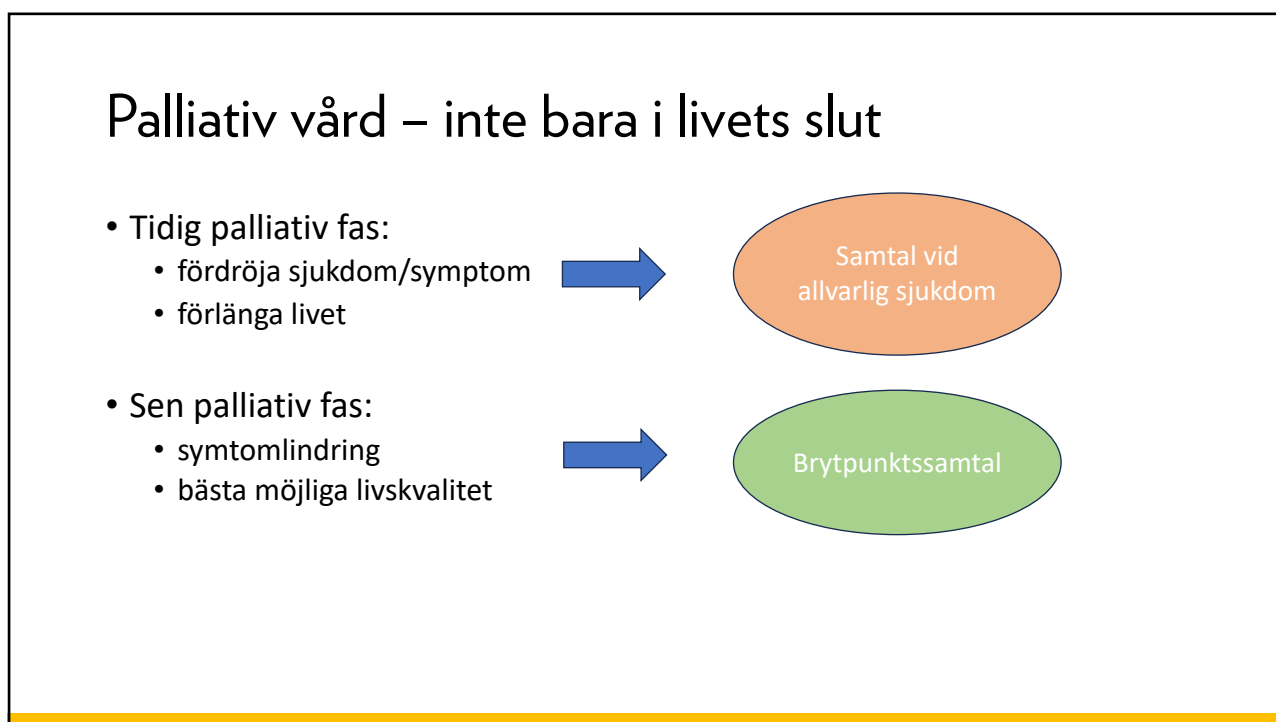
Varför är palliativ vård viktig och relevant vid
Alzheimer och andra kognitiva sjukdom?

Det är sjukdomar som leder till döden

4



5



6

Fyra hörnstenar

1. Symtomlindring
2. Kommunikation/relation
3. Teamarbete
4. Närståendestöd



7

Symtomgrupper vid kognitiv sjukdom

- Kognitiva
- Psykiska
- Beteendemässiga
- Kroppsliga

8

Symtomkontroll

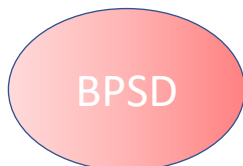
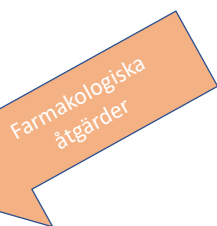
- Att förebygga, identifiera, lindra / bota symtom, utvärdera – *strukturerat arbetssätt*
- Symtomen varierar i olika faser av sjukdomen
- Beteenden hos vårdaren kan både förvärra och minska symtomen
- Bemötande – Möte
- BPSD (Beteendemässiga och psykiska symtom vid demenssjukdom)
- Vid behovsordinationer i injektionsform i förväg (smärta, illamående, andnöd, oro/ångest, rosslighet)

Kunskap är nyckeln till framgång och förståelse

9

Psykiska symtom

- nedstämdhet
- oro
- eufori
- ångest
- vanföreställningar
- hallucinationer
- förvirring
- apati
- sömnlöshet

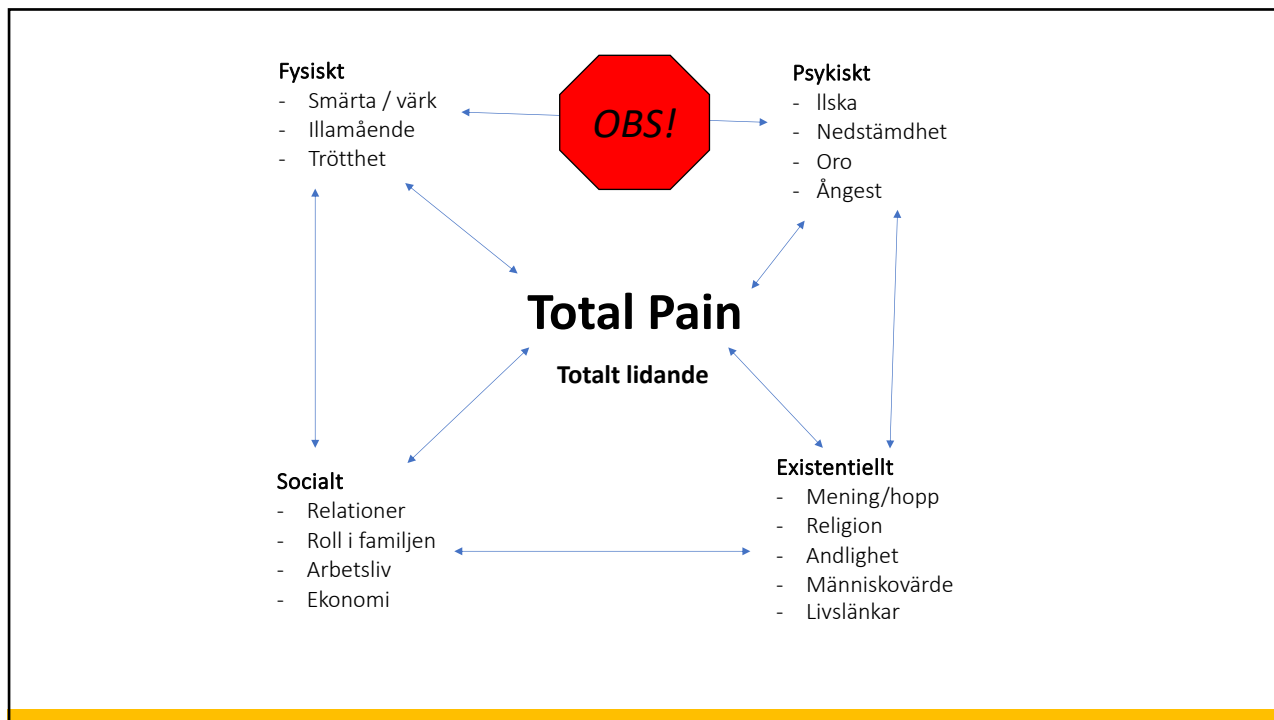


Beteendemässiga symtom

- aggressivitet (fysisk och verbal) – OBS!
- plockighet
- rastlöshet
- störd dygnsrytm
- upprepade beteenden
- rop och/eller skrik
- gråt
- vandrande
- sexuellt opassande beteende



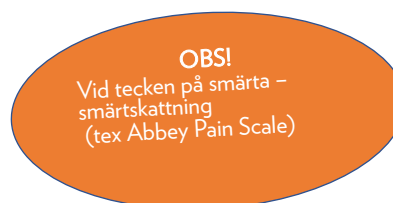
10



11

Kroppsliga tecken på fysisk smärta:

- Snabb andning eller håller andan
- Ropar, gnyr eller ojar sig
- Förändrat rörelsemönster
- Grimaserar vid tex förflyttning
- Förändrat ansiktsuttryck
- Arg, rädd och spänd
- Vill inte äta
- Förändrat sömnmönster
- Ökad irritation, oro, ilska



12

Hantering av symtom

1. Symtomskattning
2. Är grundläggande behov tillgodosedda? →
3. Är medicinska orsaker bedömda
4. Åtgärder
5. Utvärdera och justera

- Mat och dryck
- Toalettbehov
- Trygghet
- Stimuli
- Meningsfullhet
- Sömn/vila
- Fysiskt välbefinnande

13

Målet med palliativ vård – högsta möjliga livskvalitet

- Vad betyder det för dig?
- Vad betyder det för patienten?

Viktiga ord:

- Kärlek
- Gemenskap
- Meningsfullhet
- Närhet
- Frihet/självbestämmande

14

Självbestämmande

Grundläggande förutsättning i socialtjänstlagen och hälso- och sjukvårdslagen

Åldrandet innebär sämre förutsättningar att hävda sin självbestämmanderätt – **framför allt** vid demenssjukdom

Inskränkt självbestämmande får negativa konsekvenser på fysiskt och psykiskt välbefinnande

- Vårdpersonal har ett ansvar att vara lyhörd för personens önskemål



Minskad självkänsla
Kränkt
Frustration
Ilska
Passivitet
Apati
Ångest
Depression

15

- Uppgiftscentrerat
- Personalcentrerat
- Personcentrerat



16

Etiskt svåra situationer

- Situationsanpassade etiska bedömningar
- Basera medicinska beslut på;
 - Uttryckta önskemål
 - Nuvarande tillstånd
 - Kunskap
 - Klinisk erfarenhet
 - Etiska referensramar
- *"För vems skull?"*

17

Etiska frågeställningar

- HLR? (överlevnad 1-3%)
- Remittering till sjukhus (högre mortalitet)
- Antibiotika, inte om enbart livsförlängning
- Nutrition (PEG/nasogastrisk sond inte indicerat)

"För vems skull?"

18

Äta bör man, annars dör man.

Äter gör man, ändå dör man.

19

***Man dör inte för att
man slutar äta,
man slutar äta för att
man ska dö.***

Sokrates, grekisk filosof

20

Kan man leva på rödvin och ostbågar?



21

Palliativ vård vid kognitiv sjukdom

- Helhetssyn
- Symtomlindring
- Bejakar livet
- Varken påskyndar eller fördröja döden
- Vårdplanering
- Etiska frågeställningar
- Stöd till patient och närstående
- Multidisciplinärt team - teamwork
- Applicerbar i alla faser genom sjukdomen



22

Vi arbetar med **LIVET!**

Alla har vi rätt att leva tills vi dör...

...men även att få dö när det är dags.