

# Våld i nära relationer

## - koppling till ohälsa



# Våld i nära relation??



Var tredje vecka dödas en kvinna av en man som hon har eller har haft en nära relation med.

Så ser genomsnittet ut i Sverige.

Så gott som samtliga offer hade varit i kontakt med vården vid flera tillfällen!

*Våld är varje handling riktad mot en annan person, som genom denna handling skadar, smärtar, skrämmer eller kränker, får denna person att göra något mot sin vilja eller avstå från något den vill"*

Per Isdal

**Med våld i nära relation** avses att den våldsutsatta har, eller har haft, en nära relation eller beroendeförhållande till förövaren.

# Våld i nära relation kan vara...

- **Psykiskt våld** – makt, kontroll, kränkningar, hot, förnedra, ignorera, otrohet,  
**inkl. latent våld** – hot genom kroppshållning, rörelsemönster, tystnad...
- **Materiellt våld** – våld som går ut över saker, slå sönder, förstöra ägodelar, kläder
- **Ekonomiskt våld** – kontroll av lön, barnbidrag, tar över betalkort & koder, kräver redovisning på allt...
- **Digitalt våld** – sker via meddelanden eller inlägg på digitala kanaler eller sociala plattformar. Handlar ofta om sexuellt våld och drabbar oftare yngre personer.
- **Fysiskt våld** – sparkar, slag, bränna, bita, ta stryptag ...
- **Försummelse** – man undanhåller grundläggande behov för en person som är i beroendeställning.... t ex mediciner, hjälpmedel osv.
- **Sexuellt våld** – oönskad beröring, påtvingat sex, sadistiska handlingar...

## **Våldet kan ske...**

mellan partners

mellan barn och föräldrar – föräldrar mot barn

mot annan anhörig, släkting

mot sjuka, äldre och funktionshindrade från vårdpersonal eller andra de är i beroendeställning till

## **Normaliseringsprocessen!**

Mellan partners:

Kärleksfull – svartsjuka – kontroll – hot – kränkningar

Växling mellan våld och värme

Dålig eller ingen självkänsla

# Från privat till offentlig angelägenhet...

- betraktades som en avvikande företeelse av privat karaktär (hustrumisshandel). Inget man pratar om med andra...
- utövas av personer med missbruksproblem och/eller psykisk sjukdom. Trodde de flesta...

Detta har medfört att ...

- våldets strukturella karaktär har dolts
- frågan har inte tagits upp i nationella och internationella politiska och offentliga samtal.



De senaste 30 åren har en utveckling skett både i Sverige och internationellt. Våldet lyfts nu allt oftare fram som ett strukturellt problem som berör alla i samhället. Det är även ett folkhälsoproblem.



# Metoo-rörelsen föds hösten 2017

**Normer i samhället**  
**Makt och kontroll**  
**Härskarteknik**

Metoo-rörelsen blev snabbt viral och kvinnor världen över  
anklagade män för olika former av övergrepp



## Särskilt sårbara grupper

De har en livssituation där beroendeställningen är i fokus eller där risken för våldsutsatthet är högre.

- Funktionsvariationer
- Äldre
- Barn/unga
- Hbtq
- Hedersrelaterat våld och förtryck
- (Prostitution och människohandel)



# Ungas våld i relationer

Den första större svenska studien kom i april 2021.

Det är Sibel Korkmaz's avhandling om våld i ungas relationer (15 – 19 år).

Den visar att...

- 60 % har varit utsatta för någon form av fysiskt, psykiskt eller sexuellt våld av en partner i en kärleksrelation
- Tjejer rapporterar upprepade utsatthet, killar "enstaka gång"
- Tjejer mer utsatta för sexuellt våld
- Hemmet och skolan är den vanligaste platsen
- Fler vittnar om vuxna som inte agerar trots att de vet
- Sociala medier ger förövaren möjlighet att fortsätta utöva kontroll efter relationen är slut

# Nya arenor...

I takt med teknikutvecklingen hittar förövare nya arenor att utöva våld på.



Med hjälp av telefoner och datorer finns stora möjligheter att förfölja, hota, skrämman och övervaka sin partner.

## Den yttersta konsekvensen av våld i nära relation är död

Var tredje vecka dödas en kvinna av en man som hon har eller har haft en nära relation med. Så ser genomsnittet ut i Sverige. Så gott som samtliga offer hade varit i kontakt med vården vid flera tillfällen!

Under 1990 och 2000-talen dödades i genomsnitt 17 kvinnor per år i en nära relation i Sverige.

Våren 2021: 5 kvinnor i Sverige blev dödade av sin sambo eller partner på bara tre veckor. Det skapade starka reaktioner ... Särskilt då de stora våldsrubrikerna ofta handlar om gängkriminalitet, inte dödade kvinnor....



# Våld i nära relationer kostar Sverige 45 miljarder/år

## Västernorrland ca 1 miljard/år

Ekonomiska produktionsförluster, hälsovårdskostnader, kostnader för rättsväsende/processer och för sociala välfärdssystemet, personliga kostnader för de utsatta samt stöd- och skyddsinsatser

*Siffrorna kommer från Europeiska jämställdhetsinstitutets (EIGE) beräkningar*



# Vårdens ansvar?



# Personer som utsatts för våld i nära relation söker ofta vård av vitt skilda anledningar!

De flesta söker inte vård akut på grund av kroppsskador, utan på grund av annan ohälsa som t ex mag-, rygg- eller huvudsmärta, sömnsvårigheter eller nedstämdhet.

Vi möter dem överallt i vården.

**Att vara utsatt för våld är varken en diagnos eller en sjukdom,  
men *orsakar ofta* allvarliga hälsomässiga konsekvenser.**

Film från intranätet:

<https://intranat.rvn.se/sv/information-och-arbetsatt/vardens-arbetsatt/vald-i-nara-relationer/>

# Konsekvenser av våld i nära relation - ohälsa

Långvariga smärttillstånd

Mag-tarmproblem

Hjärtklappning, bröstsmärta

Gynekologiska smärttillstånd  
Sexuellt överförbara infektioner

Psykosomatiska symtom:  
stickningar, domningar, yrsel,  
svimningskänsla, trötthet,  
illamående

Uttalade graviditetsbesvär  
Graviditetskomplikationer  
Förlossningsrädsla

Tandvårdsrädsla

Långa sjukskrivningar

Behandlingsresistenta tillstånd och  
försämring av kroniska sjukdomar

För tidig död

Självskadebeteende  
Ångest - Depression

Sömnstörningar  
Ätstörningar

Självmordstankar/-försök

Posttraumatiskt stressyndrom

Alkoholrelaterade problem

Riskfylld livsstil som t ex missbruk,  
destruktivt sex

**BARNEN!**



# Våld och hälsa

En befolkningsundersökning till 10 000 män och 10 000 kvinnor som erbjöds delta i en enkät och registerundersökning för att studera utsatthet för våld i ett livstidsperspektiv och olika indikatorer på ohälsa.

**Framkom en tydlig koppling mellan våldsutsatthet och fysisk/psykisk ohälsa senare i livet.**

**Bland annat är det dubbelt så vanligt med depression bland våldsutsatta jämfört med ej våldsutsatta.**

**Mer än var fjärde kvinna som någon gång hade utsatts för våld visade tecken på posttraumatisk stressyndrom (PTSD).**



UPPSALA  
UNIVERSITET

NCK  
NATIONELLT CENTRUM  
FÖR KVINNOFRID

VÅLD OCH HÄLSA  
En befolkningsundersökning om  
kvinnors och mäns våldsutsatthet  
samt kopplingen till hälsa



 Region  
Västernorrland

# Lagar/föreskrifter

**Att främja en god hälsa på lika villkor** anges i hälso- och sjukvårdslagen (1982:763) och tandvårdslagen (1985:125).

## **6:e jämställdhetspolitiska delmålet**

Att mäns våld mot kvinnor ska upphöra.

Kvinnor, män, flickor och pojkar ska ha samma rätt och möjlighet till kroppslig integritet.

**Socialstyrelsens föreskrifter** om våld i nära relation, september 2014 - första gången riktade till hälso- och sjukvård samt tandvård!

SOSFS 2014:4

# Ansvar för hälso-och sjukvården & tandvården

- Identifiera - ställa frågan
- Lyssna, ställa följdfrågor
- Bedöma risk och informera om koppling till ohälsa
- Barn som upplever våld – gör orosanmälan!
- Dokumentera säkert
- Om behov finns - slussa vidare till någon som har kompetens att erbjuda stöd



# Beslut att fråga om våld på rutin

November 2016 beslutades i RVN att frågan om våldsutsatthet ska ställas på rutin inom följande verksamheter:

- Primärvården (inkl PVJ, MVC, BVC, Um)
- Folktandvården
- Barn- och ungdomspsykiatri
- Vuxenpsykiatri



Man beslutade även att en särskild anteckning "Våldsutsatthet" ska användas. Finns under Menprovning (MEN) i journalen och därmed inte synlig i Journal på nätet (1177)

**Kompetens**

**Lokala rutiner**

**Att fråga – hur & när & vem**

Handläggare  
Maria Jakobsson (mjn050)Fastställare  
Åsa Bellander (abr013)Gäller för  
RegiongemensamtDokumenttyp  
Riktlinje  
Giltigt till och med  
2023-11-23Fastställt  
2022-06-23  
Reviderat  
2022-05-23Granskare  
Anna Karin Drewsen (adr006), Anna Palm (apm001), Dan Näslund (dnd001), Jane Chu (jcu001)Dokumenter / Version  
649737 / Version 1  
ProcessägareYtterligare information  
Ersätter 373504 R2 (arkiverad)

## Våld i nära relationer

### Inledning

Det finns ett starkt vetenskapligt stöd för att utsatthet för fysiskt, psykiskt och sexuellt våld påverkar hälsan negativt. En korrekt anamnes är en förutsättning för en patientsäker vård. Därför måste våld i nära relationer uppmärksammas.

Denna riktlinje utgår från [Socialstyrelsens föreskrift SOSFS 2014:4 "Våld i nära relationer"](#) samt från regional strategi mot våld i nära relationer vars syfte är att utgöra en riktninggivare när det gäller arbetet mot våld i nära relationer inom regionen samt i samverkan med myndigheter och andra samhällsaktörer. (635898/Version 1).

Personal inom hälso- och sjukvården och tandvården bör ha kunskap om våld och andra övergrepp av eller mot närstående. Rekommendationen är att personal genomgår basutbildning via webbkurs om våld ([www.webbkursovvald.se](http://www.webbkursovvald.se)).

De patientnära verksamheterna har ansvar för att:

- Förebygga våld
- Identifiera patienter som utsatts för, eller bevittnat våld
- Ge adekvat medicinskt och psykosocialt omhändertagande
- Göra korrekt och patientsäker dokumentation
- Samverka med och hänvisa till andra berörda aktörer
- Anmäla till kommunens socialtjänst när barn (0-18 år) misstänks fara illa eller far illa på grund av att de har upplevt eller bevittnat våld

Våld i nära relationer ger såväl akuta som kroniska skador av både fysisk och psykosocial natur. Våldserfarenheter har stor negativ påverkan på hälsa och livskvalitet samt att våld kan vara en bakomliggande orsak till många olika symtom och sjukdomar.

Begreppet våld i nära relationer inkluderar alla slags relationer mellan närstående. Det kan gälla parrelationer, syskonrelationer och andra familje- och släktrelationer. Den vanligaste formen av våld i nära relationer utövas av en man mot en kvinna som mannen har eller har haft ett förhållande med. Våld i nära relationer kan även ta sig uttryck i hedersrelaterat våld och förtryck. Särskilt sårbara grupper är äldre kvinnor,

Utskrivet av

Utskriftsdatum

Observera att ett utskrivet dokument kan vara inaktuellt, det gällande finns alltid på Intranätet

# Våld i nära relation

Riktlinje fastställd 2017-06-15  
(senaste rev. i maj 2022)

Visar på hälso- och sjukvårdens  
och tandvårdens ansvar  
med utgångspunkt bl a från  
SOSFS 2014:14

# Identifiera våld

Få berättar spontant!

Orsaker att inte berätta kan vara...

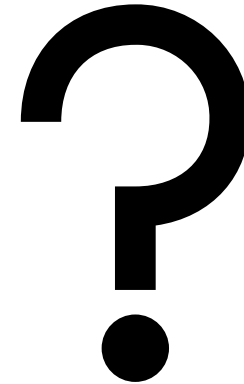
- Uppfattar inte händelsen som ett övergrepp
- Förstår inte sambandet mellan livssituation och ohälsa
- Känslor av skuld, skam, självanklagelser
- Ovilja att identifiera sig som ett offer
- Ovilja att utsätta sig för rättsprocess

## Hur ska man fråga?

- Enskildhet – dialog – bekräftelse
- Tydlighet vad man menar med våld
- Förformulerade frågor...
- Tolk vid behov – aldrig närstående!

## Svårt att fråga...

- Obehagligt
- Saknar kunskap
- Tidsbrist
- Brist på rutiner
- Oro för att förstöra ett upparbetat förtroende
- Egna erfarenheter av våld





Här kommer du att bli tillfrågad om du varit utsatt för våld. Vi vet att våldsutsatthet i hög grad påverkar hälsan och vill kunna ge dig bästa möjliga vård och stöd.

# Vi bryr oss!

## Fråga om våld - lathund personal

### Exempel på hur du kan inleda...

"Vi vet att det finns en stark koppling mellan en rad sjukdomar och att vara utsatt för våld. Därför ställer jag några frågor till alla patienter jag träffar".

### Exempel på frågor...

- Känner du dig trygg i din/dina...
- Kan du tala fritt om det du tänker...
- Känner du dig kontrollerad eller...
- Är du rädd för någon i din närmiljö...
- Har du någon gång blivit slaget eller...
- Har du tvingats till eller varit tvungen...
- Skriker någon eller säger ned...

### Exempel på frågor till personer när...

- Har du hindrats från att använda...
- Har du vägrats hjälp med att ta hand om...

### Vid hedersrelaterat våld

- Vad får du inte göra som du skulle vilja...
- Vad måste du göra som du skulle vilja...

Dokumentationen mycket viktig i dessa ärenden!

HÄNDELSE	DOKUMENTERA
Du har frågat/informerat patienten om våld i nära relation kopplat till ohälsa	KVÅ GB015 Används oavsett svar
Patienten har bekräftat att hen är våldsutsatt och/eller att det skett tidigare i livet	Anteckna under Menprövning (MEN) direktåtkomst i "anteckningstyp". - välj våldsutsatthet
Patienten har tydliga tecken på våldsutsatthet. Medger inte att våld är orsaken till symtomen	Anteckna under MEN enligt ovan
Du antar att patienten kan vara våldsutsatt	Ant. under MEN enligt ovan välj tidiga hypoteser
Annan person meddelar att patienten är våldsutsatt	Ant. under MEN enligt ovan välj tredje person

Konstaterad våldsutsatthet ska alltid registreras med passande KVÅ-kod för Våld i nära relationer.

KVÅ-koden syns inte i journal på nätet.

Exempel: AV025, AV046, AV047, GD008, QT014

Passande diagnoskoder används men dessa syns i journal på nätet. Välj därför kod med försiktighet eftersom eventuell förövare kan tilltvinga sig informationen.



# Det underlättar att svara

om det framgår...





- att frågan ställs till alla
- att tystnadsplikt gäller (dold dokumentation)
- att våld påverkar hälsan
- att patienten bekräftas
- att risk bedöms vid behov
- att information om möjlighet till hjälp ges (även om patienten svarar nekande)

# Webbkurs om våld

- En webbaserad introduktionskurs med grundläggande kunskap om mäns våld mot kvinnor och våld i nära relationer
- Används av yrkesverksamma inom vård, omsorg, socialtjänst, skola och rättsväsende
- Ger kunskap om våldets uttryck
- Ger kunskap om förhållningssätt i samband med att ställa frågan och hur man bemöter svaret
- Även privatpersoner använder den
- Kostnadsfri

[www.webbkursomvald.se](http://www.webbkursomvald.se)

## KAPITEL

 <p>våld. Varje könsexemplar våldshandling som resulterar i fysisk, sexuell eller psykisk skada eller lidande för kvinnan, som har en sådana handlingar, tvång eller godtyckliga frihetsberövande, vare sig det sker i det offentliga eller privata livet.</p>	<p>Kapitel 1 DEFINITION AV VÅLD SAMT VÅLDETS OMFATTNING</p>
Lektion 1.1 Vad är våld?	<a href="#">STARTA LEKTIONEN</a>
Lektion 1.2 Våldets omfattning	<a href="#">STARTA LEKTIONEN</a>
	<p>Kapitel 2 VÅLDETS UTTRYCK OCH KONSEKVENSER</p>
Lektion 2.1 Våldets uttryck	<a href="#">STARTA LEKTIONEN</a>
Lektion 2.2 Våldets konsekvenser	<a href="#">STARTA LEKTIONEN</a>
	<p>Kapitel 3 VÅLDETS MEKANISMER - NORMALISERING OCH UPPBROTT</p>
Lektion 3.1 Normaliseringsprocessen	<a href="#">STARTA LEKTIONEN</a>
Lektion 3.2 Uppbrottsprocessen	<a href="#">STARTA LEKTIONEN</a>
	<p>Kapitel 4 SAMHÄLLET'S ANSVAR</p>
Lektion 4.1 Samhällets ansvar	<a href="#">STARTA LEKTIONEN</a>
Lektion 4.2 Den yrkesverkssammans ansvar	<a href="#">STARTA LEKTIONEN</a>

# Samverkan viktig!

[www.vasternorrlandmotvald.se](http://www.vasternorrlandmotvald.se)



## Västernorrland mot våld

I Sverige finns en nationell strategi för att motverka och förebygga mäns våld mot kvinnor och våld i nära relationer.

Den nationella strategin förverkligas genom en regional handlingsplan för arbetet och har fyra målsättningar:

1. Ett utökat och verkningfullt förebyggande arbete mot våld
2. Förbättrad upptäckt av våld samt stärkt skydd och stöd för våldutsatta kvinnor och barn
3. Effektivare brottsbekämpning
4. Förbättrad kunskap och metodutveckling.

Den regionala handlingsplanen är framtagna i samverkan mellan Härnösands kommun, Kramfors kommun, Sollefteå kommun, Sundsvall kommun, Timrå kommun, Ånge kommun, Örnsköldsvik kommun, Polisen, Åklagaren, Region Västernorrland, Kriminalvården, Försäkringskassan, Arbetsförmedlingen samt Migrationsverket.

### Resurscentrum mot Hedersrelaterat våld och förtryck

Resurscentrum lyftar till att barn och vuxna i Västernorrland som utsätts för eller riskerar att utsättas för hedersrelaterat våld och förtryck, barnaktenskap, tvångsaktenskap, och könssymponing ges tillgång till specialiserat och anpassat stöd av god kvalitet. Barns bästa ska vara i fokus under arbetet.

Resurscentrums mål är att samla länets resurser för att motverka och förebygga hedersrelaterat våld och förtryck. Det handlar om att samverka för att synliggöra utsattheten, tillgodose att yrkesverksamma har god kompetens och tillgång till verkningfulla metoder och rutiner för samverkan, samt att utsatta personer får tillräckligt skydd och stöd.

#### Kontaktperson

Lotta Brännerström, projektledare

070-21 573 70



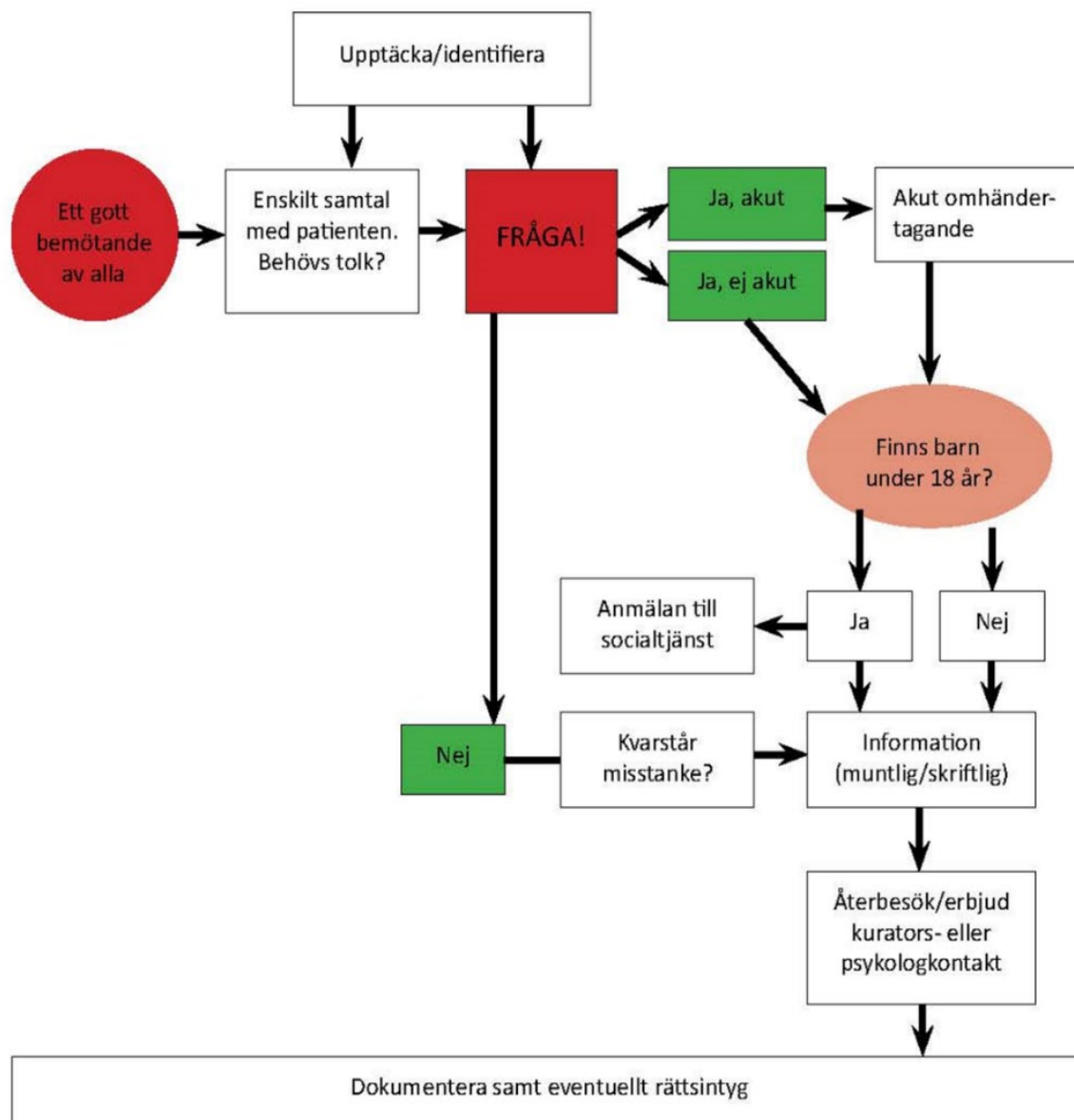
# Kunskap om att fråga

## Hur? När? Vem?

### Våld i nära relationer - RVN Intranät

- kort med förslag på frågor
- liten folder med bra kontaktuppgifter att lämna till den som svarat ja men inte är behöver hjälp direkt
- affischer till väntrummen
- små kort att lämna till patienterna

med mera...



## Anmälan

Uppmana till att göra polisanmälan. Sjukvårdspersonal har alltid rätt att göra polisanmälan om den vuxna patienten gett sitt samtycke.

## Beslut om sekretessgenombrott

Fattas i samråd på arbetsplatsen och i dialog med överordnad/bakjour.

Grövre brott ? ...minst ett års fängelse?

(rådgör med polis i avidentifierad form, telefon 114 14)

[Sekretess inom hälso- och sjukvården - Nationellt centrum för kvinnofrid \(NCK\) - Uppsala universitet \(uu.se\)](http://www.nck.se)

## Om den våldsutsatta har barn/det finns barn i hemmet

- alltid en anmälan till socialnämnden – orosanmälan!

Om du är osäker - kontakta Barnahus i Västernorrland, tel 060-19 84 12.

<http://www.barnahusvasternorrland.se/valkommen-till-barnahus/om-oss/>

## **BOPS - polisens brottsoffer- och personsäkerhetssektion**

– kan ge vårdpersonal stöd och råd i frågor där man upplever att det finns en hotbild.

Det kan gälla hot gentemot en patient eller mot sig själv som personal.



BOPS riskbedömer och vidtar åtgärder där det finns förhöjda hotbilder.

Direktnumret till BOPS är 010-568 02 00

Telefonen är öppen vardagar mellan klockan 09.00-14.00.

# Menprövning direktåtkomst (MEN)

Säkerställa att information för vården, som bedöms vara risk för patient, för personal eller för annan/närstående inte visas i Journal via nätet (1177)

- En anteckningstyp i NCS Cross som berör samtlig personal
- Innehåller 5 olika termer: **våldsutsatthet**, **tredje person**, **tidiga hypoteser**, **försegling direktåtkomst** och **blockering vårdnadshavare**
- Anteckning under MEN visas inte i Journal via nätet
- Anteckningstypen finns i NCS Cross vårdform Mottagning på respektive sektion



# Dokumentation av våld i nära relationer Lathund

Händelse	Dokumentera
Du har <b>frågat/informerat</b> patienten om våld i nära relation kopplat till ohälsa	KVÅ GB015 (använd denna oavsett svar)
Patienten har <b>bekräftat</b> att hen är våldsutsatt och/eller att det skett tidigare i livet	Anteckna under <u>Menprövning (MEN)</u> direktåtkomst i "anteckningstyp". - välj <b>våldsutsatthet</b>
Patienten har <b>tydliga tecken</b> på våldsutsatthet men medger inte att våldet är orsaken till symtomen/ohälsan	<u>Ant</u> under MEN enligt ovan
Du <b>antar</b> att patienten kan vara våldsutsatt	<u>Ant</u> under MEN enligt ovan - välj <b>tidiga hypoteser</b>
Du har <b>hört av annan person</b> att patienten är våldsutsatt	<u>Ant</u> under MEN enligt ovan - välj <b>tredje person</b>
<b>Konstaterad</b> våldsutsatthet ska alltid registreras med passande KVÅ-kod för Våld i nära relationer	Exempel: AV025, AV046, AV047, GD008, QT014

Mer information om de olika delarna finns på intranätet här:

<https://intranat.rvn.se/sv/information-och-arbetsatt/vardens-arbetsatt/vald-i-nara-relationer/dokumentera/>

## Kvinnofridslinjen 020-50 50 50

Vårdpersonal kan ringa för stöd o konsultation!

Uppgifter om stödresurser i hela Sverige

Uppgifter om myndigheter och organisationer både lokalt och nationellt

<https://kvinnofridslinjen.se/sv/>



## Webbstöd för vården

Nationell kunskapsplattform om våld i nära relationer/mäns våld mot kvinnor riktad till vården

<http://www.nck.uu.se/kunskapsbanken/webbstod-for-varden>

## Hedersförtryck.se

Nationella stödtelefonen 010-223 57 60

Är du yrkesverksam behöver råd och konsultation i situationer där barn och vuxna är utsatta, eller som du misstänker riskerar att utsättas för hedersrelaterat förtryck, våld, barnäktenskap, tvångsäktenskap och könsstympning?

Telefonen är bemannad helgfria vardagar, måndag till fredag, kl. 09:00-16:00.

<http://www.hedersfortryck.se/>

# Sammanfattning...

- Lokala rutiner
- Diskutera på APT
- Säker dokumentation



Webbkursen [www.webbkursomvald.se](http://www.webbkursomvald.se)

# TACK!

Kontakt RVN:

Maria Jakobsson, processledare  
[maria.jakobsson@rvn.se](mailto:maria.jakobsson@rvn.se)  
070-379 40 22

