



Melanom



Non Melanoma Skincancer



**Hudadnextumörer,
ovanliga tumörer**



1



Allt är inte hudcancer

- Nevus
- Hemangiom
- Sebboroiska keratoser
- Talgkörtelhyperplasier
- Atherom.
- Kutan metastas av annan cancer
- Psoriasis,
- Eksem,
- Tatuering
-

2

- Antalet melanom i Sverige har fördubblats under 2000-talet.*
- Varje år konstateras 60 000 fall hudcancer i Sverige. 500 personer dör varje år av hudcancer.
Strålsäkerhetsmyndigheten
- Omfattande behov av behandlingar och operationer

”Sola som du dricker rödvin: Lagom”

PUBLICERAD 30 JUNI 2016

SOLBADANDE · ”Det är svårt att få ut ett balanserat budskap när det gäller hur man ska umgås med solen”, skriver Olle Larkö.

OM DEBATTÖREN



Olle Larkö

Professor i dermatologi, Sahlgrenska akademien vid Göteborgs universitet

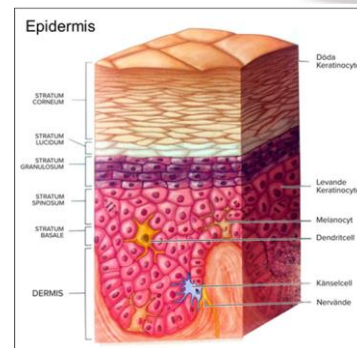
Åsikterna i inlägget är debattörens egna.

Antalet hudcancer har ökat kraftigt på senare år. Orsakerna diskuteras men de flesta är överens om att vi solar fel.

3

Dermatoskopi

- Förstoringsglas som eliminerar ytrefflektion från huden.
- Innebär att pigmenterade strukturer i huden kan ses ned till djupa dermis, upp till 1 mm, samt blodkärl när dessa inte skymms av pigmenterade strukturer.



4

Aktiniska keratoser

- I sig benign. Ev precancerös.
- Mycket vanlig.
- Solskadad hud.
- Ofta enklast ställa diagnos utan dermatoskop.
- Sträv, skrovlig. Röd- rödbrun.
- Ca 25% av AK går spontant i regress.
- Kan vara förstadie till scc in situ oklart hur ofta.
- Ca 10 % av scc in situ övergår i invasiv scc.
- Immunsuppr pat ökad risk för ak, cancerövergång, mortalitet
- Högriskområden för metastasering är öron och läppar.

5

Behandling aktiniska keratoser

Imiquimod kräm (Aldara, Zyclara)

5-fluoracil kräm Tolak (Efudix, licenspreparat)

Expektans

Kryobehandling

PDT x 1 (fotodynamisk terapi)

Operation

Aktinisk cheilit = Aktinisk keratos på läpp

- Sannolikt större risk för utveckling av skivepitelcancer än på andra lokaler.

- Kryo?
- PDT?
- Aldara?
- Efudix?

6

Behandling Aktinisk keratos med grav dysplasi = Skivepitelcancer in situ = Mb Bowen

Operation

PDT x 2

Ev kraftig Kryobehandling

Ev diatermi

Ev Tolak

- Pigmenterad eller icke-pigmenterad
- Långsam progression i vissa fall ca 10%, till invasiv scc.
- Kan vara HPV-relaterade.
- Kan utvecklas ur Aktiniska Keratoser.

Bilder hudkliniken man 70-årsåldern 2021-08-18

7

Skivepitelcancer:

Höggradigt differentierad scc

- fortsätter blida keratin, ganska välordnat, det blir mer oorganiserat allt eftersom differentieringsgraden blir lägre.

Låggradigt diff scc

- Brukar inte ha keratin, och är ofta plattare.

8

Skivepitelcancer- Nytt nationellt vårdprogram, RCC

- Excision. 4mm - 6mm marginal vid op. I undantagsfall curettage + kryo av högdifferentierade tumörer(hudläkare).
- Metastasering till regionala lymfkörtlar förekommer hos 2-5% i solbelyst hud. Lymfkörtlar palperas lämpligen. Ingen uppföljning av lågrisktumörer

• Några högriskfaktorer

- - Större än 2cm
- - Öra/läpp/genitalt/tinning
- - Tumörrecidiv
- - Immunosupprimerad patient
- - Låg differentieringsgrad
- - Tumörväxt subkutant eller i andra underliggande strukturer

9

Keratoakantom

- Histologiskt lik högt differentierad skivepitelcancer , men med central hornplugg.
- Växer snabbt. Välvgränsad. Central hornplugg med kant/krage av normal hud
- Om ej op självläkning inom 4-6 månader, efterlämnar ett gropigt ärr.
- Kliniskt finns alltid möjligheten att det egentligen är en invasiv scc, bör opereras bort för PAD.

Cornu cutaneum

- Kan bildas på verruca vulgaris, aktiniska keratoser, scc in situ och höggradigt diff scc.
- Tag bort hornet och tag px i botten.

10

Basaliom = basalcellscancer = BCC

- Både pigmenterade och icke-pigmenterade. Kan misstas för melanom.
- Mycket sällan metastaserande (0,015%).
- Kan orsaka sår, sprida sig i huden och destruera underliggande vävnad.
- Olika typer, samma lesion kan innehålla olika typer i olika delar.
- Enligt studier i Australien kommer 44% av de som haft ett bcc utveckla ytterligare ett bcc inom 3 år. 10ggr fler än befolkningen i övrigt.

11

Basaliom behandling

Typ 1 B Ytliga- operation, kryobehandling, Aldara 6 v schema, PDT x 2. Tolak

Typ 1 A Nodulära- operation. Ev curretage plus kryobehandling

Typ 2 – medelaggressiva- Operation.

Typ 3- morfeiforma. Operation. Ev Mohs kirurgi (Sahlgrenska, Lund, KS).

Ibland används strålning. Riskabelt, eftersom strålskadad hud har ökad risk för nya bcc.

Erivedge?

12

Man, 75 år, 2021-05-21

Kvinna 70 år, 2022

Ytliga bcc 1B

- 20-25% av alla basaliom
- Vanligare hos yngre patienter
- Främst på bålen men även i ansiktet
- Nodulärt bcc kan utvecklas i kanterna.
- Välavgränsade, brunröda, lätt fjällande eksemliknande fläckar. Ibland lite infiltrerade. Ibland skarp "söm" i kanten.

13

Nodulärt basaliom, 1A

- Vanligaste typen av basaliom, mer än 50%. Vanligen ansikte.
- Melaninrik hud- mörkare pigmenterade basaliom

14

Aggressivare basaliom typ II och III

Kan kliniskt vara mycket lika ytliga bcc
Otydliga gränser

- BCC typ III
- 4-9% av alla basaliom
- Tjocka gula fasta plack. Blek, indragen hud. Ibland ärrliknande. Mer sällan ulceration.
- Svåravgränsad och lömskt infiltrerande tumörväxt. Specialistfall. Excision minst 5mm marginal.

15

Hemangiom

- Benign. Mycket vanlig.
- Om plötsligt många- kan vara prolaktinom.

Pyogent granulom

- Benign. Oftare kvinnor. Ofta barn.
- Växer snabbt. Både på hud och mukosa.
- Diff diagnos är amelanotiskt melanom, ofta px

16

Dermatofibrom

- Benign.
- Troligen reaktion efter tex insektsbett eller irritation
- Pinch-test



Bilder hudklinikens egna
läkare, ok att sprida.

17

Solar lentigo

- Benign.
- Kan vara förstadiet till seb keratos.

Lichenoid keratos/ Lichen planus-lik keratosBenign

- Regression av solar lentigo eller seb keratos
- Om osäkerhet- Px.

Seborroisk keratos

- Benign,
- mycket vanlig.
- Kan ses redan i 20-årsåldern.
- **OBS Ingen annan hudförändring kan se ut på så många varierande sätt!**

18

Pigmentnevus Olika klassificeringar.

- Kongenitalt
- Dermalt –upphöjt
- Junction/Clark –slätt
- Compound -nevus slätt i periferin, upphöjt centralt.
- Combined-två i ett

Spitz nevus

- Vanligare hos barn
- Spitzlika nevi hos vuxna skall misstänkas vara melanom.
- Finns både pigmenterade och icke pigm.

Blått nevus:

- Djupt liggande pigment, i dermis.
- Diff tex tatuering, dermalt melanom, melanometastas, dermatofibrom, trombotiserat hemangiom
- Reed nevus
- Ovanligt.
- Mörkt,
- I en fas av dess utveckling ses *cirkumferenta radierande linjer*. Om inte helt cirkumferent kan det vara svårt att skilja från melanom.

19

Melanom-Alla färger, alla mönster, alla kombinationer finns.

ABCDE (makroskopiskt)

- Asymmetry
- Border irregularity
- Colour variation
- Diameter larger than 6 mm
- Evolving or changing
- (F- Funny looking/Feels funny")
- (DermNetNZ)

Nodulära. Amelanotiska och små melanom följer inte ABCDE-använd EGF:

- Elevated
- Firm
- Growing

20



- 25% av melanomen har ursprung i tidigare existerande nevus.
- 75% uppstår de novo.
- Riskfaktorer- många födelsemärken. Lätt röd i solen. Ärflighet för hudcancer. Fått mycket solexponering. Immunsupprimerad.
- Mycket ovanligare i melaninrik hud.

21

Lentigo maligna

- En variant av melanoma in situ
- Ofta mycket långsam tillväxt
- Kan opereras men ibland även Buckybehandling, Aldara, eller expektans.

Lentigo maligna melanom

- ca 5% av melanomen vid ljus hudtyp,
- extremt ovanlig vid mörkare hudtyp
- Vid invasion av LM i dermis
- Breslow 0,6 mm.
- Saknar ofta BRAF-mutation

22

Melanom- lentiginöst växtsätt

- Saknar ofta BRAF-mutation
- Finns både i ansikte och på kroppen.
- Långsam progress
- Kan se mycket diskreta ut

SSM växtsätt

- Har ofta BRAF-mutationer
- vanligaste vid ljus hy-70% av melanomen,
- ovanlig vid mörkare hudtyp.

23

Nodulära melanom

- Svårdiagnostiserade både makroskopiskt och dermatoskopiskt.
- Risk för metastasering tidigt i förloppet, växer snabbt.
- Näst vanligaste melanomtypen i ljus hy.
- Mycket vanlig typ hos personer från Japan

Desmoplastiskt melanom

- Kan vara associerade med Lentigo maligna.
- Desmoplastiska delen är hård, ofta inte pigmenterad, liknar ärr.
- 4% av melanomen.
- Svåra att avgränsa.

24

Amelanotiska melanom

Mycket svåra att upptäcka

Akrala melanom

- 80% av alla melanom i melaninrik hud
- 5% av melanomen i ljus hy.
- *Dermatoskopiskt- pigment på åsarna. Kan ha övriga ledtrådar vid melanom också.*
- Nagelmelanom.

25

Merkelcellscarcinom

- Malign
- Ovanlig
- Glansig rosa/röd nodulär förändring.
- Mycket aggressiv, växer snabbt
- Associeras med ett virus (Merkel polyomavirus)
- Mycket kärlrika, röd-lila kliniskt.
- 5-års mortalitet 46%.

Atypiskt fibroxantom

- Malign
- Lokalt aggressivt ytligt sarkom
- Växer mycket snabbt. Blöder, annars asymtomatiskt

26

Kutant B-cellslymfom

- Isolerade eller multipla
- Måste biopsieras för att diff. Mot benigna lymfocytom.

Klarcellsacantom

- Benign tumör.
- Nodulär, rosa-röd.
- Ovanlig
- *Typiskt dermatoskopiskt utseende- monomorfa, dots i linjer "string of pearls".*

27



28

Kvinna, 63 år, klåda och utslag, blåsor. Hudklin 2022-08-18
 Patienten tillfrågad, ok att visa bilder i utbildningssyfte.

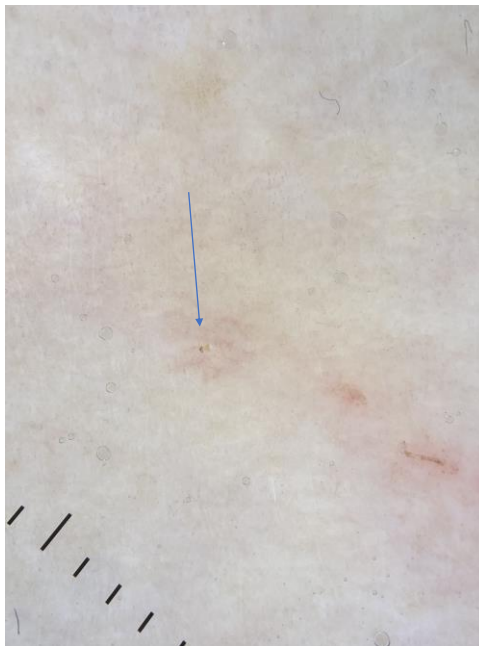


29

Skabb

- "Delta sign", "jet plane sign"
- "JAS-plan"

Bild Hudkliniken
 2022-08-18



30