



Demens/kognitiv sjukdom

Ann-Marie Westerlund
Länssamordnare/Demensköterska

 Region
Västernorrland

www.rvn.se

1

Varför demensutredning?

- Patienten har rätt att veta och att erhålla tillgänglig behandling, kognitiva hjälpmedel och information om självhjälp (kost, motion, sömn)
- Anhöriga behöver fångas upp och förmedlas till stödet för att orka
- Glöm inte barnen



Stötta unga anhöriga

Om du har eller ska bli sjuklig och vill veta mer om vad som händer runt omkring dig, eller om du vill veta mer om vad som händer runt omkring dig, eller om du vill veta mer om vad som händer runt omkring dig.

Stötta unga anhöriga

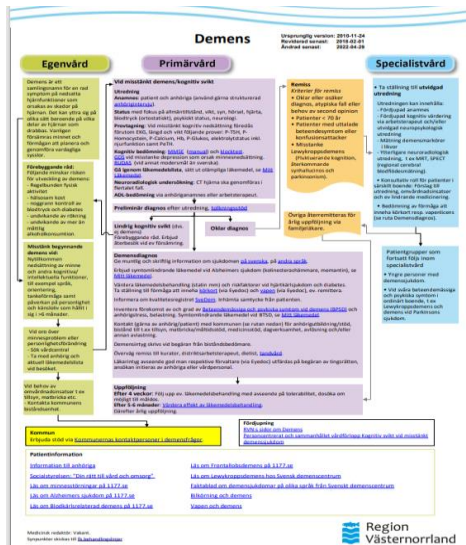
Stötta unga anhöriga

 Region
Västernorrland

www.rvn.se

2

Behandlingslinje – rvn.se



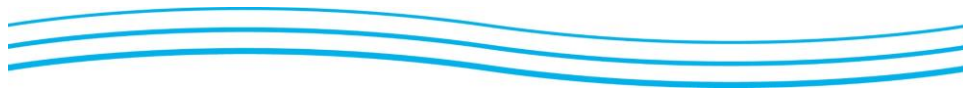
3

Vårdprogram

Behandlingslinjer inom vården	+	Basal utredning Testing kan göras av läkare, sjuksköterska eller arbetsterapeut.
Samverkan mellan kommun och region	+	En anamnes från både patient och anhörig bör finnas och helst var och en för sig.
Laboratorier och provtagning	+	Aktuell läkemedelslista (se läkemedelskommitténs lista på olämpliga läkemedel för äldre).
Läkemedel	+	Andra sjukdomar av betydelse, t.ex. sömnapné, neurologiska sjukdomar, misbruk.
Vaccinationer	+	States
Smittskydd	+	<ul style="list-style-type: none"> • Bedömning av syn och hörsel, fungerar glasögon och/eller hörselapparat? • Psykiatrik status (tecken på depression, vanföreställningar, desorientering). • Bristsymptom, struma, hjärta-kärl (FF, HT), liggande och stående blodtryck (ortostatism), neurologisk status inklusive bedömning av gång, rigiditet, tremor, praxi och lokalneurologi. • MMSE-SR (se blankett på sidan "Demenssjukvård och demensutredning") Läs om MMSE-SR (Demenscentrum) ☞ • Kloctestest (se blankett på sidan "Demenssjukvård och demensutredning") Läs om Kloctestest (Demenscentrum) ☞
Demenssjukvård & demensutredning	—	<ul style="list-style-type: none"> • Vid depressionsmisstanke, gör GDG (Geriatric depression scale), utvagning och övriga undersökningar • Vilt • S-Ca, TSH, T4, homocystein, eventuell koncentrationsprov på Digoxin och antiepileptika.
Basal utredning		
Tolkningstjänst		
Diagnosbesök		
Behandling		
Uppföljning		
Omvårdnad	+	
Anhöriga		
Kontaktpersoner demens		

Mer på andra sidor
[Demenscentrum: Arbeta med demens](#) ☞

4



Studiebesök Kalmar 2009



Region
Västernorrland

www.rvn.se

5



Länsnätverkets "bildas" 2009



Region
Västernorrland

www.rvn.se

6

NR 2010



Region
Västernorrland

www.rvn.se

7

Prisutdelning bästa demensteam och demens ABC 2013



Region
Västernorrland

www.rvn.se

8

Utvärdering demensvården 2014

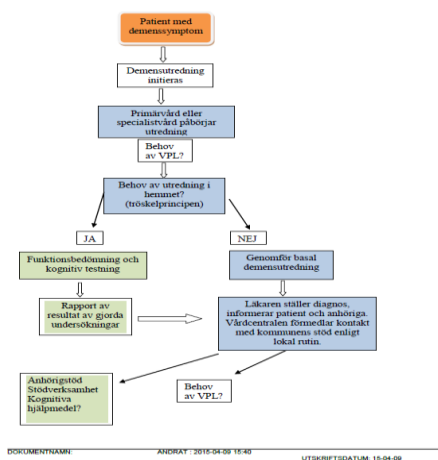


Region
Västernorrland

www.rvn.se

9

Demensflöde i Västernorrland vid kommunalisering av hemsjukvården 2015



DOCUMENTNAMN

ANDRAT 2015-04-28 15:40

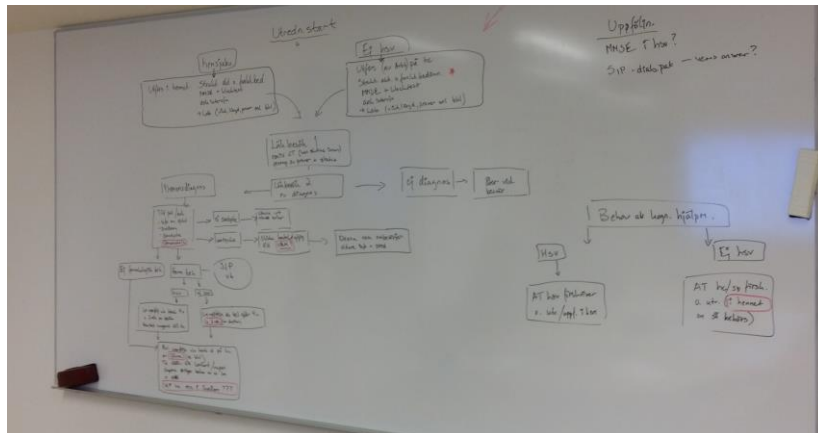
UTSKRIFTSDATUM 15-04-08

Region
Västernorrland

www.rvn.se

10

GAP-analysarbete 2018



11

Nya NR 2018



12

<https://www.youtube.com/watch?v=RUgS0fCGISE>



13



Efter 2 års väntan 2020

- Arbetsgrupp för demensflödet
- Styrgrupp
- Ny nulägesbeskrivning redovisades

14



Region
Västernorrland

www.rvn.se

15

Vårdförloppet presenterades



Personcentrerat och
sammanhållet vårdförlopp
Kognitiv svikt vid misstänkt
demenssjukdom

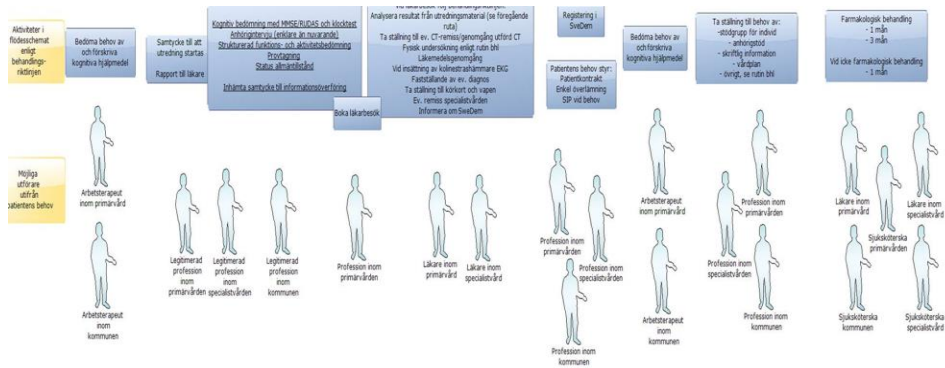
Nationellt system
för kunskapsstyrning
hälso- och sjukvård
SVERIGES REGIONER I SAMVERKAN

Region
Västernorrland

www.rvn.se

16

Multiprofessionellt gränsöverskridande demensteam



17



18