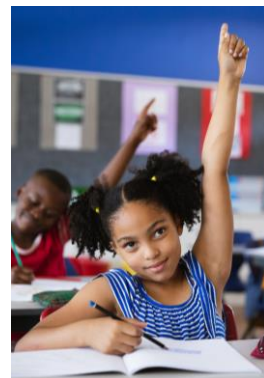


Våld mot äldre

Anneli Okerman, Utvecklingsmördnare



Kommunförbundet
Västernorrland



1

Torontodeklarationen (2002)

”Våld mot äldre är en enstaka eller upprepad handling, eller frånvaro av önskad/lämplig handling som utförs inom ett förhållande där det finns förväntan på förtroende och som förorsakar skada eller smärta hos en äldre person. [...]

Denna handling kan vara fysisk, psykologisk, känslomässig, finansiell eller helt enkelt återspegla avsiktlig eller oavsiktlig försummelse.”

2

Varför är våld mot äldre kvinnor dolt och förbisett

- Samhällets attityder till äldre - ålderism
- Uppfattningen att våld kräver fysisk styrka
- Få våldsutsatta äldre kvinnor söker hjälp
- Antas inte vara så starka
- De sista ljuva åren...

Riskfaktorer

- Med åldern följer ett ökat **beroende**
- Ansträngda **vårdrelationer**
- Strukturella **riskfaktorer**
- Levt med våld under lång tid.
- Riskfaktorer hos våldsutövaren

Risikfaktorer hos våldsutövaren

- Leva med någon som har
 - en demenssjukdom
 - en fysisk funktionsnedsättning
 - en psykisk funktionsnedsättning
 - alkohol- och drogmissbruk
- Om en närstående är:
 - kriminell
 - ekonomiskt beroende av den äldre

Våldets karaktär

- Fysiskt våld
- Psykiskt våld
- Sexuellt våld
- Ekonomisk kontroll
- Materiellt våld
- Försummelse
- Funktionshinderrelaterat våld
- Digitalt våld
- Latent våld

Ansvar

Socialtjänst

- Har det yttersta ansvaret gällande stöd och hjälp.
- 5 kap SoL ansvar för grupper
- 5 kap 11§ brottsofferparagrafen.
- 2 kap. 4§ Rutiner- ska fastställa rutiner för när och hur personalen i dessa verksamheter ska ställa frågor om våld.....
- Orosanmälan
- Lex sarah Lex Maja
- Kommunala handlingsplaner

Hälso –och sjukvård

- 12-14000 besöker öppenvården på sjukhus till följd av våld från en partner.
- Viktiga för upptäckt och ge vård
- 2§ god vård
- 3 kap 1§ PSL vårdgivaren ska planera, eda och kontrollera verksamheten till att god vård upprätthålls.
- Inget specifikt krav på att särskilt uppmärksamma.

Vad kan vi göra

- Ett gott och kunnigt bemötande: med Respekt och förståelse i samtalet
- Tillgängliga insatser för att stödja
- Kompetens hos personal för att upptäcka: Kunskapsguiden
- Våga fråga (FREDA-kortfrågor)
- Rutiner för hur vi hanterar svaret
- Kollegialt stöd och chefsstöd.
- Samverka (SIP)
- Lex sarah

Att tänka på vid frågor om våld

- Alltid ställa frågor om våld i enrum
- Använd alltid professionell tolk
- Ta personens berättelse på allvar
- Ställ både öppna och riktade frågor
- Fundera över vilka ord du använder
- Lyssna in och fråga innan du gör antaganden
- Låt processen ta tid.

Rutiner för att hantera svaret ska finnas!!!!

Tips

- Kvinnofridslinjen.se, 020-505050
- www.webbkursomvald.se (Västernorrland i framkant på användning)
- Bildsamt.se
- Hedersförtryck.se
- Kunskapsguiden.se (socialstyrelsen)
- [Start - Nationellt centrum för kvinnofrid \(NCK\) - Uppsala universitet \(uu.se\)](http://Start-Nationellt-centrum-för-kvinnofrid-(NCK)-Uppsala-universitet-(uu.se))
- www.vasternorrlandmotvald.se
- <https://www.nck.uu.se/kunskapsbanken/webbstod-for-kommuner/utbildning-moter-valdsutsatta/utbildningsmaterial-om-vald/filmer-om-att-fraga-om-vald-i-socialtjansten/>

Tack!

Anneli Okerman

Anneli.okerman@kfyn.se

070-6857943



Kommunförbundet
Västernorrland

