



Demens/kognitiv sjukdom

Ann-Marie Westerlund
Länssamordnare/Demensköterska

Region
Västernorrland

www.rvn.se

1

Varför demensutredning?

- Patienten har rätt att veta och att erhålla tillgänglig behandling, kognitiva hjälpmedel och information om självhjälp (kost, motion, sömn)
- Anhöriga behöver fångas upp och förmedlas till stödet för att orka
- Glöm inte barnen



Stötta unga anhöriga

Om du eller någon du känner till har demenssjukdom, kan du vara en ung anhörig. Du kan få stöd och hjälp från oss. Vi har en särskild enhet för unga anhöriga. Vi kan hjälpa dig att hitta stöd och hjälp. Vi kan också hjälpa dig att hitta stöd och hjälp för barnen. Vi kan hjälpa dig att hitta stöd och hjälp för barnen.

Demensutredning för unga anhöriga

FÖRHJÄLPSKURSAR
SÄMRE SÖMN
MEDVETANDEÖVNINGAR

Region
Västernorrland

www.rvn.se

2

Nationella Riktlinjer 2010

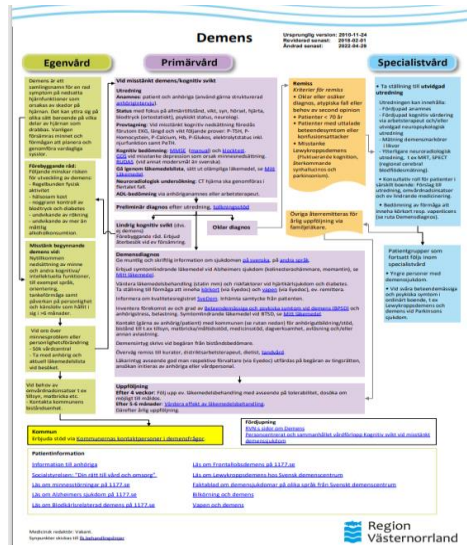


Region
Västernorrland

www.rvn.se

3

Behandlingslinje – rvn.se



Region
Västernorrland

www.rvn.se

4

Vårdgivarwebb

Startsida / Vård & hälsa / För vårdgivare / Regional utveckling / Demokrati & insyn / Jobb & utbildning / Om Region Västernorrland

Startsida / För vårdgivare / Demenssjukvård & demensutredning / Kontaktpersoner demens

Behandlingslinjer inom vården +

Samverkan mellan kommun och region +

Laboratorier och provtagning +

Läkemedel +

Vaccinationer +

Smittskydd +

Vårdhygien +

Demenssjukvård & demensutredning -

Basal utredning

Tolkningsstöd

Kontaktpersoner demens

Viktigt med informationsutbyte mellan sjukvården och andra vårdgivare om diagnos, funktionsgrad m.m. Det är dock alltid helt individuellt vilken omsorg den sjuke behöver, i vilken utsträckning de anhöriga kan hjälpa till och vilka beteenden som upplevs som påfrestande.

Det är alltid funktionsnivån som är avgörande för vilket stöd patienten behöver, inte typ av diagnos eller hur utredningen gjorts.

Som stöd för primärvårdens demensarbete finns en länssamordnare för demens som heter Ann-Marie Westerlund.

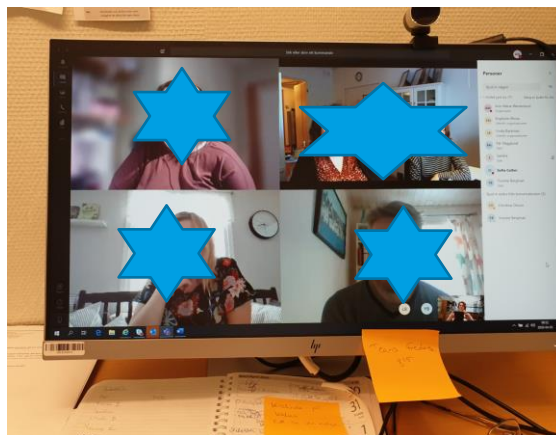
För kommunspecifika upplysningar, demensansvariga, anhörigföreningar, anhörigcenter, demensteam m.m., se kontakttuppgifter nedan.

- [Härnösand](#)
- [Kramfors](#)
- [Sollefteå](#)
- [Sundsvall](#)
- [Timrå](#)
- [Ånge](#)
- [Örnköldsvik](#)

Region Västernorrland
www.rvn.se

5

Revidering av vårdprogrammet



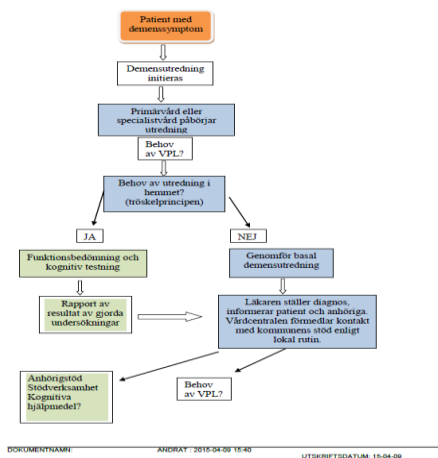
6

Utvärdering demensvården 2014



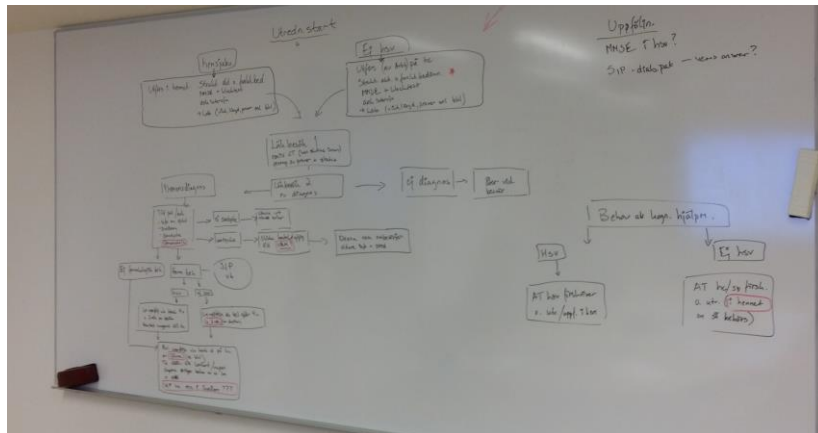
7

Demensflöde i Västernorrland vid kommunalisering av hemsjukvården 2015



8

GAP-analysarbete 2017



Region
Västernorrland

www.rvn.se

9

<https://www.youtube.com/watch?v=RUgS0fCGISE>



10



Nya NR 2018



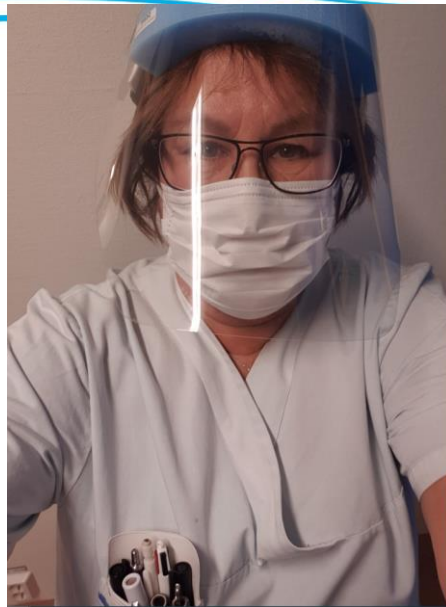
11



Efter 2 års väntan 2020

- Arbetsgrupp för demensflödet
- Styrgrupp
- Ny nulägesbeskrivning redovisades

12



Region
Västernorrland

www.rvn.se

13

Vårdförloppet presenterades 2021



Personcentrerat och
sammanhållet vårdförlopp
Kognitiv svikt vid misstänkt
demenssjukdom

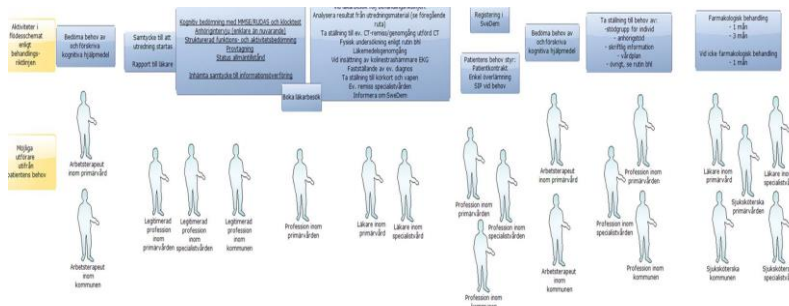
Nationellt system
för kunskapsstyrning
hälso- och sjukvård
SVERIGES REGIONER | SAMVÄRDNÄT

Region
Västernorrland

www.rvn.se

14

Multiprofessionellt gränsöverskridande demensteam



Prisutdelning bästa demensteam och demens ABC 2013





nd

www.rvn.se

17

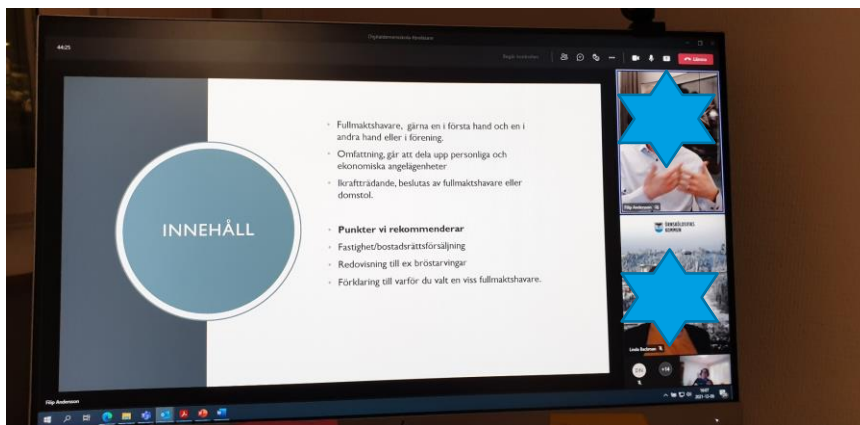


Region
Västernorrland

www.rvn.se

18

Digital demensskola Övik



19

På G

- Digitalt länsövergripande stödforum för unga
- Patientkontrakt
- Test av gränsöverskridande multiprofessionellt demensteam
- Utveckling av aktiviteter på SÄBO...
- Annat....?

20



and

www.rvn.se