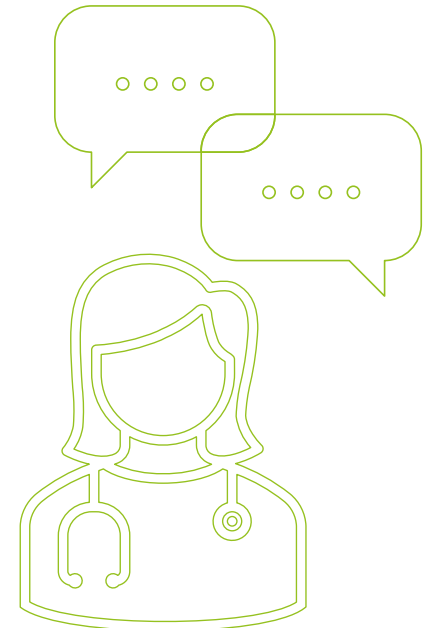
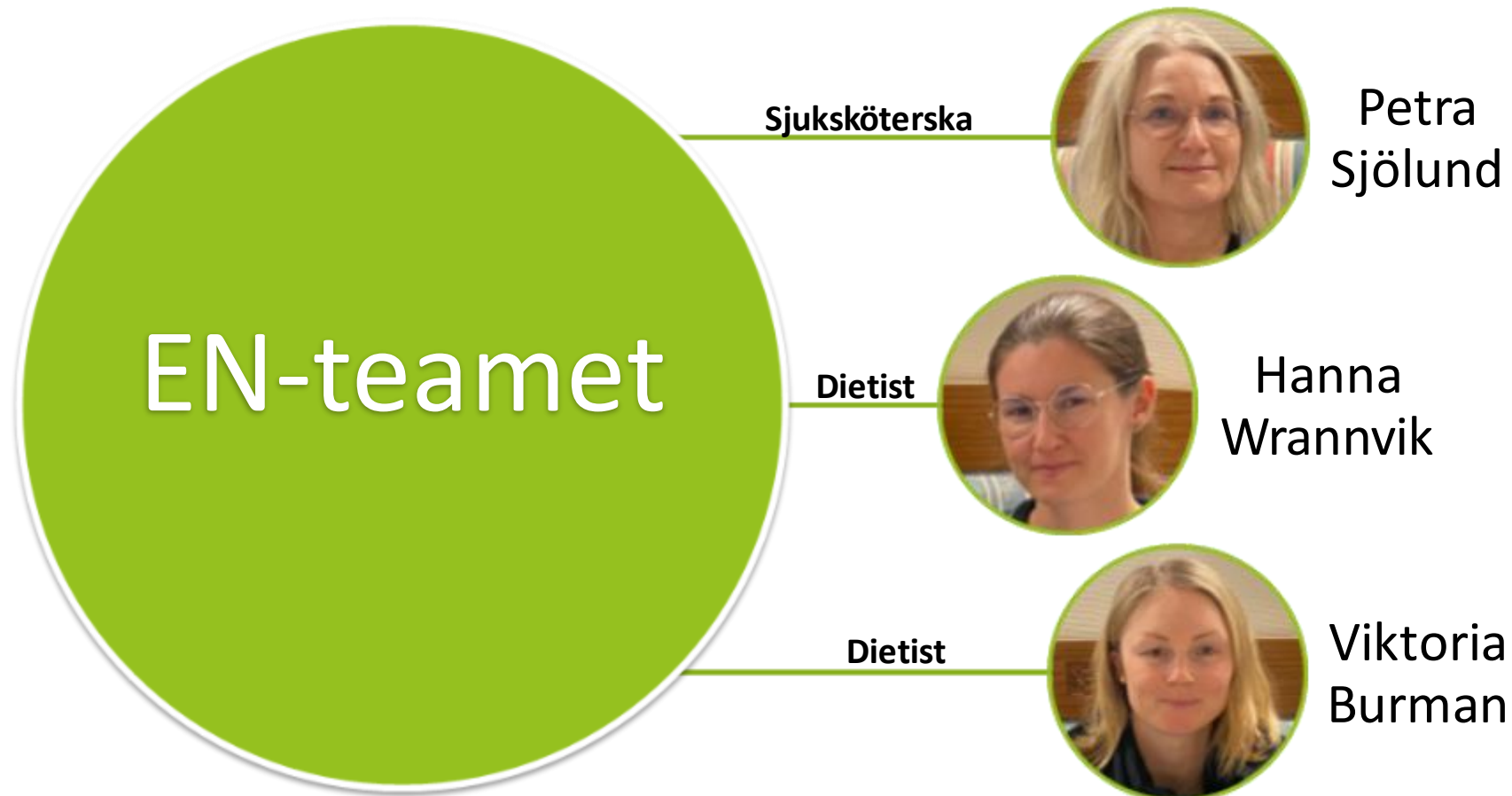


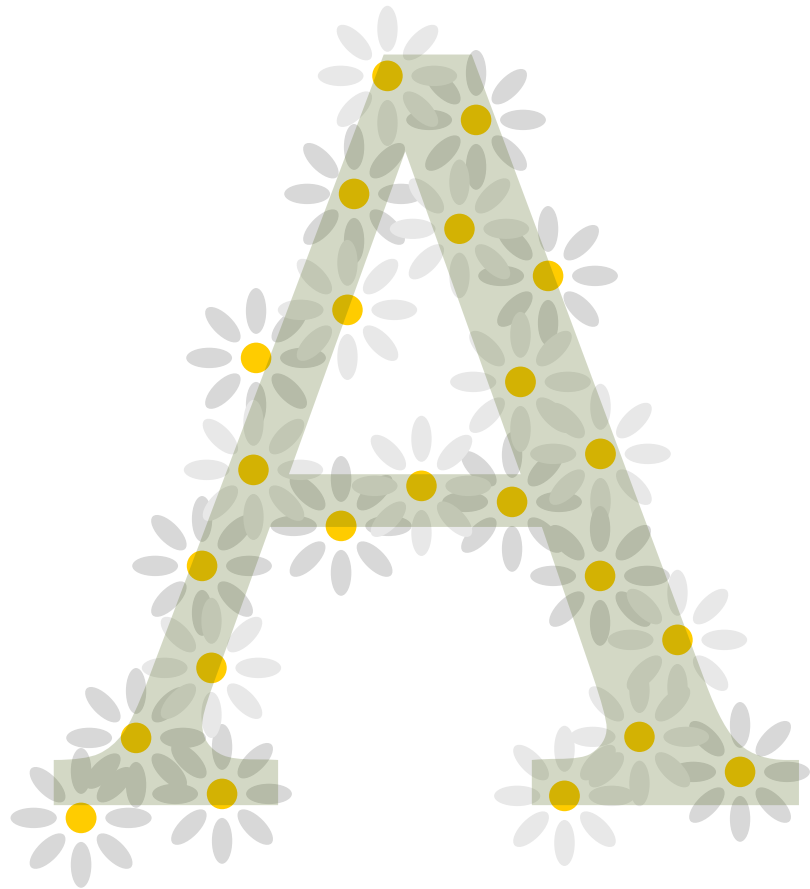
# Enterala nutritionsteamet

- en presentation



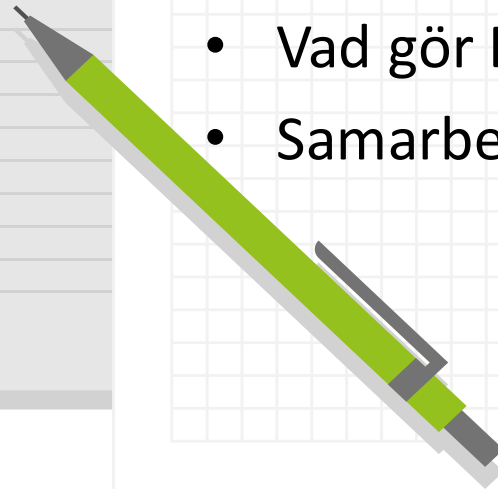
# Vilka är vi?





## Agenda

- Bakgrund
- Utmaningar
- Mål
- Vad gör EN-teamet
- Samarbeten



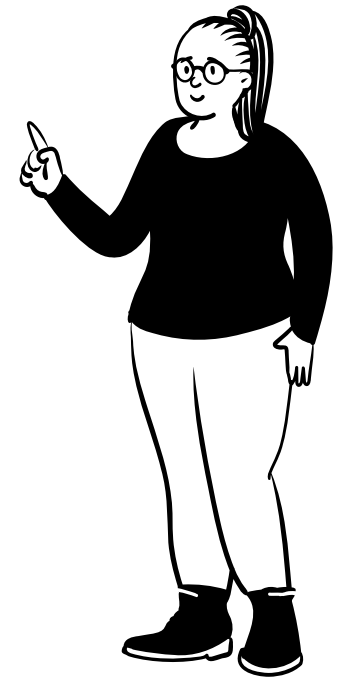
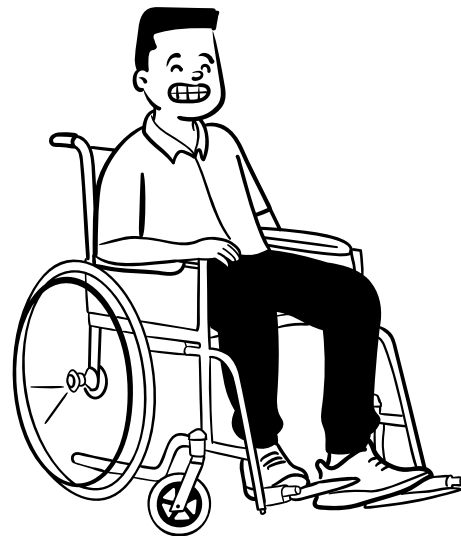
# Bakgrund till EN-teamets uppkomst

- Avsaknad av rutiner
- Otrygghet bland både patienter och personal
- Svårigheter vid beställning av förbrukningsmaterial och tillbehör
- Oklar ansvarsfördelning
- Begreppsförvirring

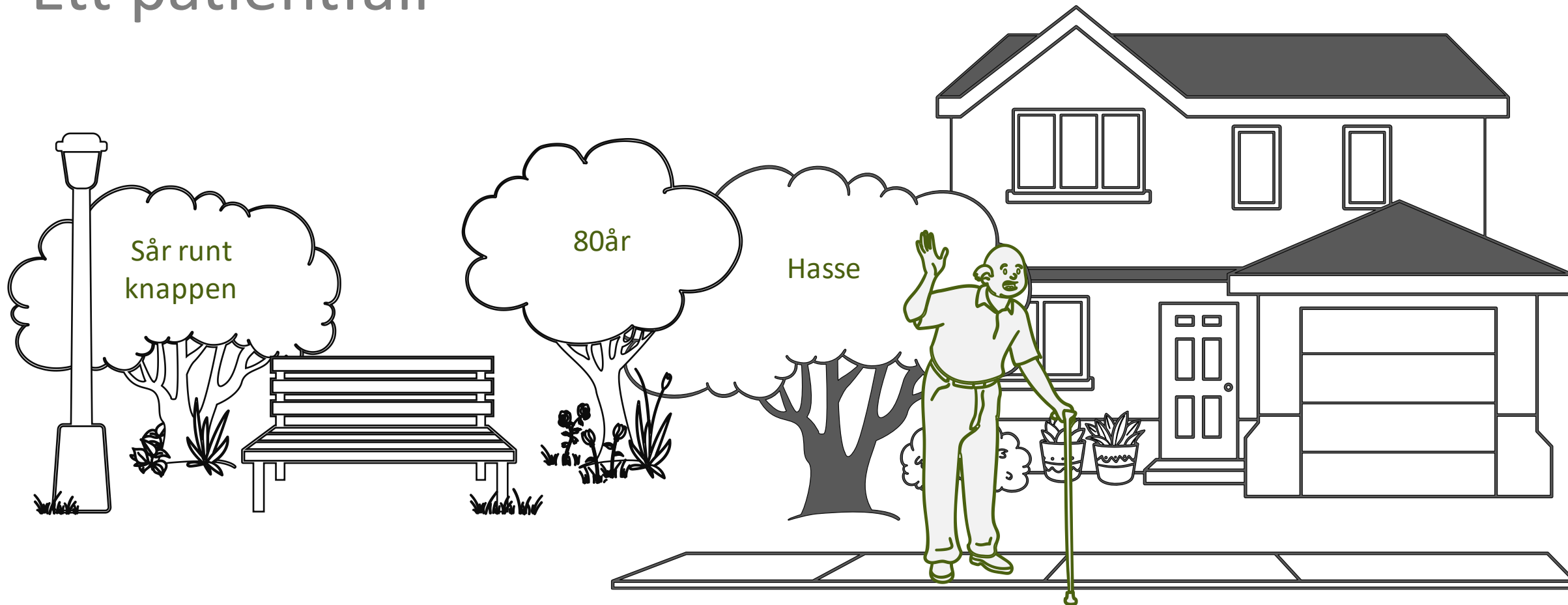


# EN-teamets patientgrupp

Personer över 18 år, folkbokförda i Västernorrland som har behandling med enteral nutrition i det egna hemmet eller i kommunalt boende.



# Ett patientfall



# Utmaningar vi stött på

- Olika arbetssätt inom regionen/kommun, slutenvård/primärvård, olika sjukhus
- Svårt att få tag på/veta vem som är ansvarig läkare
- Patienter med fel knappstorlek vilket kan ge hudproblem runt stomat
- Bristfällig uppföljning
- Ingen vikt och/eller längd på patienten

# Utmätning av ny knapp

**Mic-Key®** ENFit

- Mic-Key de olika delarna
- Byte av vatten i ballongen
- Byte av Mic-Key
- Matning
- Skötsel
- Mätning av stomikaneln



För mer information och tips  
gå in på [gastrostomi.se](http://gastrostomi.se)



[Interaktiv film \(gastrostomi.se\)](http://gastrostomi.se)

This software is copyrighted Meda.no & Farmasint.no - v8.0.0  
© Registered or Trademark of Halyard Health, Inc., or its affiliates. ©2017. All rights reserved.



# Mål med EN-teamet

- Ökad patientsäkerhet
- Minska kostnader
- Minska felbeställningar
- Minska miljöbelastningen från plaster
- Ökad trygghet för patienter och vårdgivare

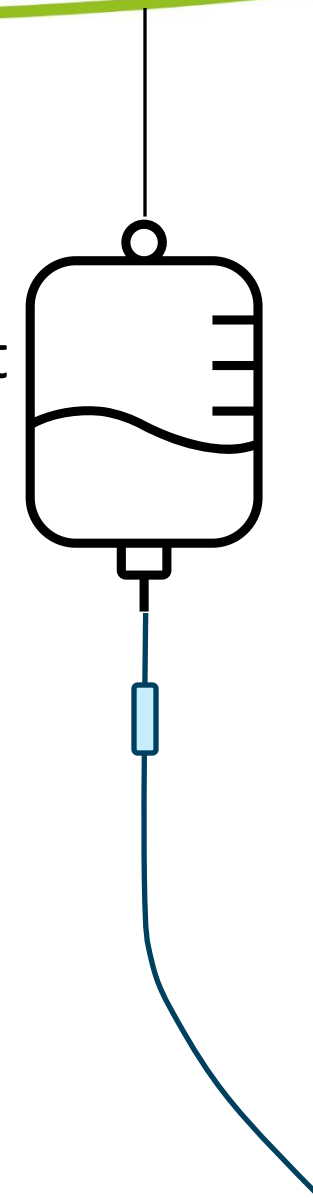
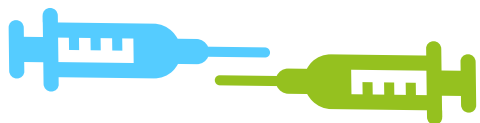


# Det här tar vi över

- Nutritionsbehandlingen – efter överrapportering/remiss
- Förskrivning av och kostnad för sondnäring till samtliga patienter i hemmet
- Beställning av och kostnad för aggregat, nutritionssprutor, kopplingsslangar mm. till patienter i hemmet
- Beställning av knappar och kopplingsslangar till patienter på SÄBO
- Kostnaden för nutritionspumpar

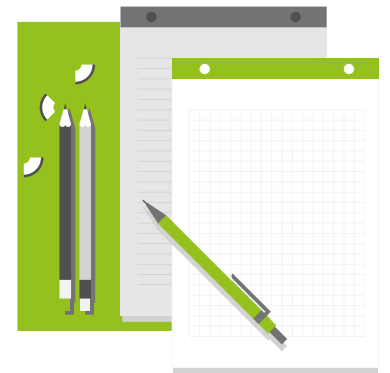
# Vad mer konkret kan vi hjälpa till med?

- Ordination av sondmat
- Alternativa administrationssätt
- Toleransproblematik
- Önskad viktuppgång/viktnedgång
- Vätskerekommendationer
- Justeringar utifrån ev. intag per os
- Råd om daglig skötsel av infart
- Problem runt stomat
- Knapptorlek
- Kopplingar
- Matningsslangar
- Aggregat
- Matningssprutor



# Andra uppgifter

- Delta vid behov på SIP och vårdmöten gällande enteral nutrition
- Hålla utbildningar utifrån önskemål
- Sitta med i sortimentsgrupper och upphandlingar
- Hålla oss uppdaterade på området samt hjälpa till att skriva riktlinjer och informationsmaterial kring enteral nutrition



# Samarbete

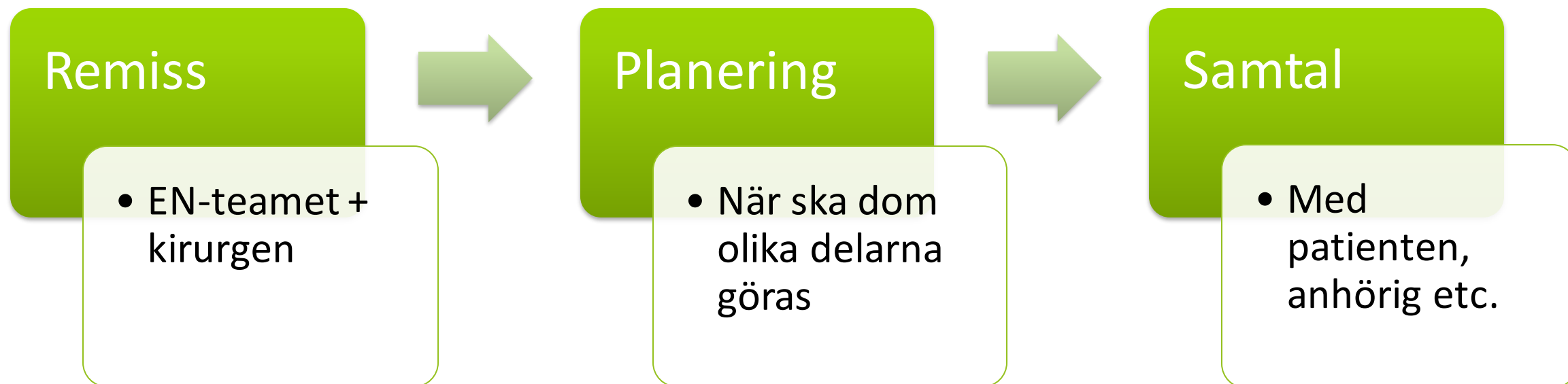
- För att kunna ge den bästa vården till patienterna behöver vi er!
  - EN-teamet saknar kompetenser så som tex logoped och läkare. Därför önskar vi hitta nära och bra samarbeten med er
  - Knappbyten och hudproblem runt stomat sköts på HC/VC/HSV/SÄBO – detta ger personcentrerad vård
  - Hemsjukvård, Palliativ medicin, assistenter, hemtjänst och anhöriga – ni är dom som finns och hjälper patienten hands on i hemmet



Kom gärna med förslag hur vi kan samarbeta med er



# Exempel på patientflöde



## Gastrostomi



### Utbildning

- Hur sköts en sond, hur ges sondmat

### Schema

- Uppstarts-schema för sondmat och vätska

### Uppföljning

- Regelbunden kontakt för uppföljning

# Hur löser vi utmaningarna tillsammans



Regelbunden vikt och längd



Tydlig dokumentation vid insättning av knapp eller PEG



Tydlig dokumentation ang patientens sondmat



Prata med varandra!



# Kontaktvägar

Vårdpersonal tar kontakt med EN-teamet via telefon, funktionsbrevlåda, remiss eller Prator.

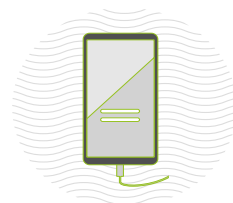


Patienter når EN-teamet via telefon och 1177.

Telefonen är öppen med återuppringning helgfria vardagar.

**OBS!** Kom ihåg att aldrig lämna ut personuppgifter i mail. Använd i dessa fall säkra meddelanden.

Länk för säkra meddelanden till oss: <https://smt.rvn.se/filedrop/enteralanutritionsteamet>




**Telefonnummer**

**060 - 18 83 10**



# Vår vision

Vi önskar bidra till hållbarhet - både för patient, vårdpersonal och miljö.  
Vår vision är att enteral nutrition ska vara lika självklart som att äta per os.  
Att vårdpersonal och patienter ska känna sig trygga i hanteringen av enteral nutrition, både i hemmen, på boenden och på vårdavdelningar med ökad patientsäkerhet som resultat.



Tack för oss!

