

Tematiskt seminarium

Företagande och cirkulär ekonomi

Syfte & Agenda:

- Ge inblick i olika finansieringskällor på EU-nivå
- Öka kunskapen om EU-programmen –få fler att vilja veta mer!
- Stimulera användandet av fler finansieringskällor
- Ge kunskap om ”vägen in” till olika finansieringskällor

Seminarier, på max 2h, innehåller övergripande presentation av förutsättningar för kommande EU-program och specifikt tematiskt område. Avslutas med dialog och frågor.

På sidan om tematiska seminarier, via rvn.se/utveckling, finns lista på övriga tematiska seminarier och utkastet till EU-programmen.

EU:s fonder och program

Connecting
Europe
facility

Interreg
Sverige-Norge

Digital
Europe

Interreg
Aurora

ERUF

Jordbruksfond/
landsbygdsprog
ram

URBACT

Interreg Norra
periferin och
Arktis

Interreg
Europe

LIFE

Europeiska
socialfonden

Erasmus

Horizon

Östersjöprogrammet

Creative
Europe

Leader

3 målområden

RUS
Västernorrland



1. Västernorrland som plats har stärkts i ett nationellt och globalt perspektiv

- Samordnat påverkansarbete
- Skapa, attrahera och behålla kompetens och investeringar
- Universitet, högskolor och forskningsinstitut är motorer för innovation och utveckling
- Ett modigt regionalt ledarskap som tar ansvar för framtiden

2. Västernorrland är den plats som människor väljer för att leva och besöka

- Växande region med attraktiva, livskraftiga städer och landsbygder
- Alla ska ha grundläggande behörighet från grundskola och gymnasium
- Fler flexibla former för lärande
- Ett funktionellt sammanhållet system för hållbart resande
- Ökad upplevd närhet till omvärlden, -fysisk eller digital

3. Västernorrland är platsen där företag och organisationer väljer att växa

- Finansieringsbeslut tagna för nya Ostkustbanan, Mittbanan och Ådalsbanan
- Ett sammanbundet logistiksystem
- Ett regionalt matchat utbildningsutbud
- Ökad matchningsgrad
- Utvecklade styrkeområden genom smart specialisering
- Fler nya och växande hållbara företag och fler företagsamma invånare
- Sammanhållet finansierings-, företags- och innovationsstödsystem

Funktionell samverkan har inga geografiska gränser

Principer för regional utveckling

- Flernivåstyre
- Jämställdhet
- Digitalisering och säker digital transformation
- Ta vara på potentialen i både stad och land
- Låt aktörer gå före, alla behöver inte vara med på allt
- Testa nytt och kontinuerligt lärande



 Region
Västernorrland

 Region
Västernorrland

Hållbar transformation

Identifierade styrke- och utvecklingsområden



Horisontellt styrkeområde inom avancerade tjänster, teknik- och tjänsteutveckling

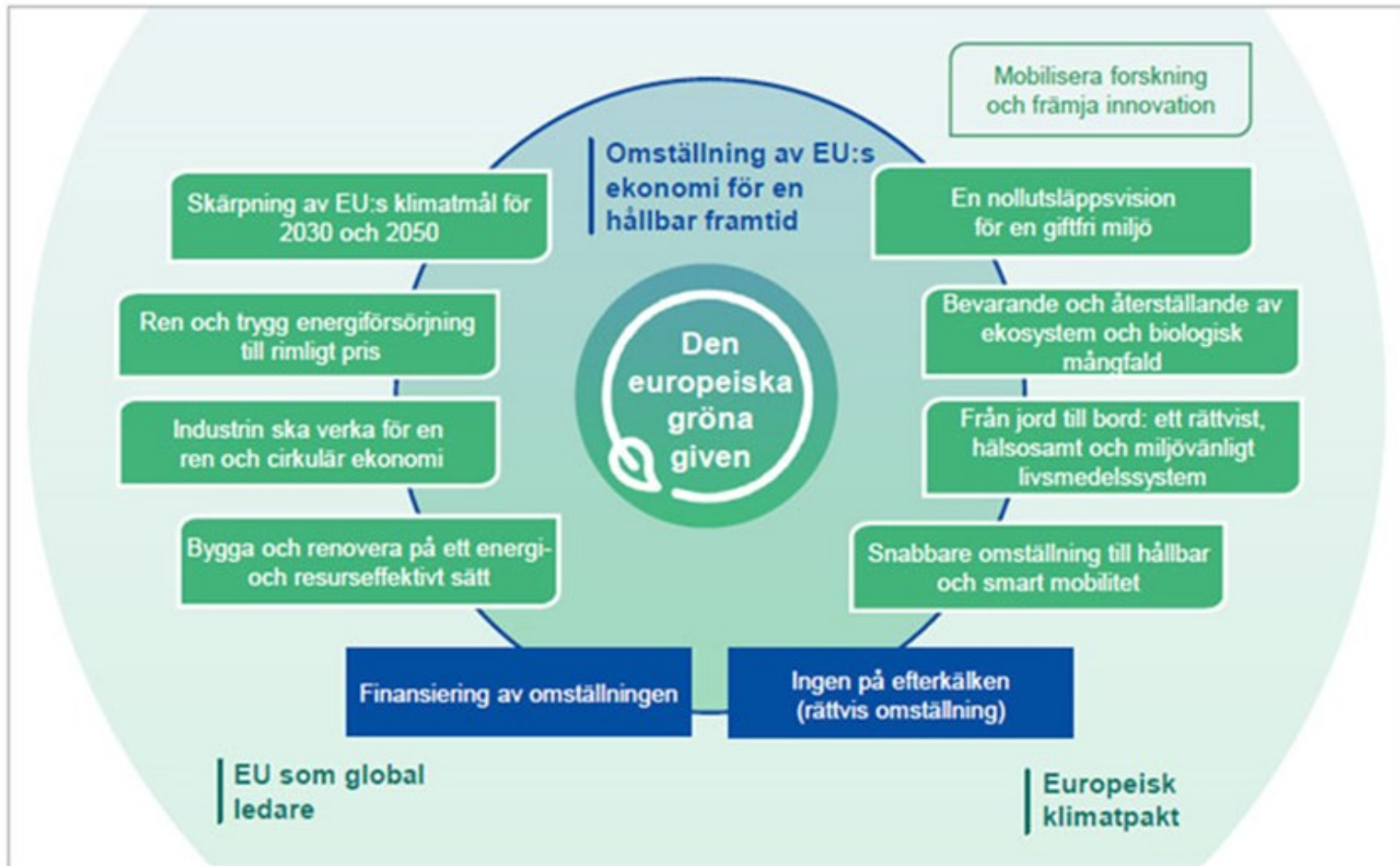
Cirkulär Ekonomi
Digitalisering Grön omställning

Social Ekonomisk Miljö

www.rvn.se/smartspecialisering
Smal och tydlig näringslivsbredd både styrka och utmaning. Breddning och korsbefruktning utifrån styrkeområden.



EU:s Gröna giv



Effektlogik – kedjan



- Vilka behov/beslut ska insatsen bidra till att skapa eller förändra?

- Vilken förändring vill vi se?

Politiska mål (programområden):

1. Ett konkurrenskraftigare och smartare Europa genom främjande av innovativ och smart ekonomisk omvandling och regional IKT-konnektivitet
2. En grönare och koldioxidsnål övergång till en ekonomi med noll nettoutsläpp och ett motståndskraftigt Europa
3. Ett mer sammanlänkat Europa genom förbättrad mobilitet
4. Ett mer socialt Europa genom den europeiska pelaren för sociala rättigheter
5. Ett Europa närmare medborgarna genom hållbar och integrerad utveckling av stads-, landsbygds- och kustområden och lokala initiativ.

Sammanhållningspolitik -ERUF

Syfte:

- Sammanhållningspolitiken: *Främja Europas konkurrenskraft och minska utvecklingskillnader mellan regionerna i EU*
 - Interreg: *Angripa gemensamma utmaningar som fastställs gemensamt i gränsregioner och att ta tillvara den outnyttjade tillväxtpotential*
 - ERUF Sverige: *Hålla ihop EU och Sverige samt stödja utvecklingskraft, näringslivets utveckling och sysselsättning i så väl städer som landsbygd. Bidra till omställningen till en hållbar regional utveckling.*

Interregområden

Sub-area Aurora

- Lapland
- North Ostrobothnia
- Central Ostrobothnia
- Ostrobothnia
- South Ostrobothnia
- Norrbotten
- Västerbotten
- Västernorrland
- Troms og Finnmark
- Nordland

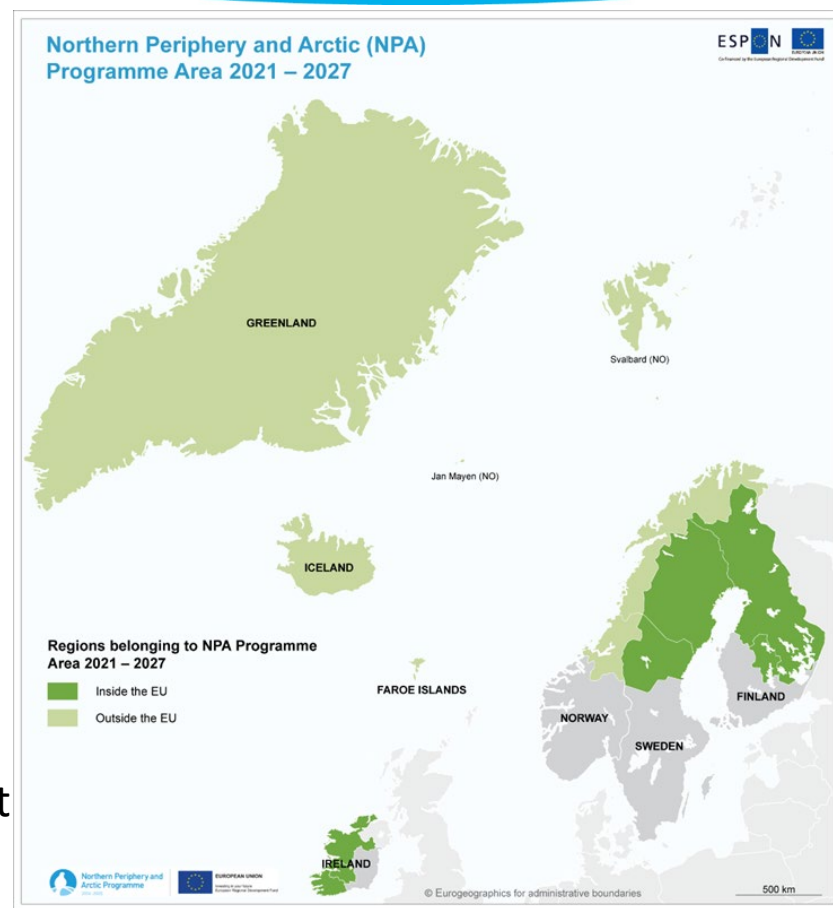
Sub-area Sápmi

- Lapland
- North Ostrobothnia
- Central Ostrobothnia
- Norrbotten
- Västerbotten
- Västernorrland
- Jämtland
- Idre Sameby
- Troms og Finnmark
- Nordland
- Trøndelag
- Elgå Reinbeitedistrikt

Interreg-Sverige Norge

Jämtlands och Västernorrlands län i Sverige samt Trøndelag fylke i Norge.

Värmlands och Dalarnas län och delar av Västra Götalands län i Sverige. I Norge ingår Innlandet fylke och delar av Viken fylke



Villkor och förutsättningar:

- Medfinansiering Interreg Sverige-Norge: 65% EU / 35% annat
Minst en aktör från båda länderna
- Medfinansiering Interreg Aurora: 65% EU / 35% annat
Minst två aktörer från två länder
OBS! Ansökan sker på engelska.
- Medfinansiering Interreg NPA: 65% EU / 35% annat
Minst tre partners från tre olika länder, minst ett EU-land. Helst två av tre geografiska zoner, Finland-Sverige-Norge, Irland, Färöarna-Island-Grönland. OBS! Ansökan sker på engelska.
- Medfinansiering ERUF: 40% EU / 60% annat
- Medfinansiering ESF+: 40% EU / 60% annat

Inga program är ännu antagna men utlysningar planeras preliminärt att starta i maj-juni, förutom NPA som öppnar redan 17 mars 2022.

Målgrupper

- Offentliga aktörer, universitet och högskolor och övriga forsknings- och utbildningsaktörer, små och medelstora företag, företagsfrämjande organisationer ekonomiska föreningar och civilsamhället.
 - Särskilt fokus bör läggas på att säkerställa att insatserna bidrar till att inkludera underrepresenterade grupper såsom kvinnor och personer med utländsk bakgrund, samiska aktörer samt att nå en bredd av organisationer och företag.
 - Vid utformandet av insatser är det viktigt att använda ett jämställdhets- och mångfaldsperspektiv

Målgrupperna är hämtade från ERUF men stämmer i huvudsak även med övriga program.

PO1 – Ett konkurrenskraftigare och smartare Europa genom främjande av innovativ och smart ekonomisk omvandling och regional IKT-konnektivitet

Specifikt mål 1.3:

Förbättra de små och medelstora företagens hållbara tillväxt och konkurrenskraft

ERUF - Utmaningar och behov (1:3)

- Globala utmaningar och samhällsförändringar påverkar alla näringsgrenar och ställer krav på ekonomisk, social och miljömässigt hållbar utveckling av näringslivet.
- Företagens förädlingsvärde, antal anställda och antal nya företag är lägre än landet i övrigt.
- En liten handelsbas som inte är särskilt integrerad i globala värdekedjor.
- Små- och medelstora företag i Mellersta Norrland har en lägre digitaliseringsgrad än i många andra delar av Sverige
- Behov av satsningar på rådgivning, nätverk och kompetensutveckling kopplat till produktionsutveckling, hållbarhet, resurseffektivitet och värdekedjor så att kan genomgå förnyelseprocesser, hantera konkurrens, omvandling och tillvarata de i utmaningarna inbyggda möjligheterna.
- Insatser som ger förutsättningar för fler företag att bredda sina marknader.
- Tillgången till privat riskkapital är otillräcklig i Mellersta Norrland.



ERUF - Insatstyper och inriktning (1:3)

- ***Direkta insatser till företag***
 - *Ex: stöd till affärsutveckling i företag*
 - *Ex: stöd till internationalisering i företag*
- ***Utveckling av stödstrukturer***
 - *Ex: stöd till nätverk och kluster*
 - *Ex: stöd till finansiella instrument*

ERUF - Effekter på kort, medellång och lång sikt (1:3)

Kort och medellång sikt

- Små- och medelstora företag utvecklar och effektiviserar sina tjänster och produkter
- Fler hållbara företag
- Fler företag använder digitala system och tjänster
- Fler företag deltar i globala värdekedjor
- Sammankoppling mellan små- och medelstora företag och affärsnätverk på nationell och internationell nivå för att identifiera nya marknadsmöjligheter
- Nya modeller för affärsutveckling i glesa miljöer

Önskat sluttilstånd

Ökad tillväxt i företagen i hela Mellersta Norrland ger hållbar utveckling och ett konkurrenskraftigt näringsliv genom smart specialisering.

Lång sikt

- Breddade marknader genom export och nya målgrupper
- Fler sysselsatta
- Ökad effektivitet
- Ökad produktivitet
- Hållbara företag



Interreg Aurora

Utmaningar och behov (1:3)

Programområdet behöver utveckla ett starkt och konkurrenskraftigt näringsliv med fokus på hållbar tillväxt. Genom ökat gränsöverskridande samarbete kan regionens företag få tillgång till kunskap och resurser, som i sin tur kommer att utveckla sin kommersiella verksamhet och stärka sina positioner internationellt.

Regionen upplever ökande global konkurrens och ett accelererande behov av anpassning, vilket kräver ökad konkurrenskraft bland företagen i regionen.

Interreg Aurora

Effekter på kort och lång sikt (1:3)

Gränsöverskridande initiativ som stimulerar entreprenörskap, innovation och ökad internationalisering av företag

Gränsöverskridande samarbete, verksamhet eller andra åtgärder som avser olika aktörers samarbete över transnationella gränser i syfte att utveckla produkter, tjänster och metoder eller andra faktorer som kommer att öka konkurrenskraften för regionens små och medelstora företag



Insatser Aurora

- B2B-samarbete som stärker upptagandet och användningen av teknologier och avancerade system relaterat till (t.ex. robotik, IoT, öppen data, cybersäkerhet, 3D-utskrift, dataanalys)
- Kunskapsbyggande aktiviteter och rådgivning som ökar små och medelstora företags beredskap att internationalisera och växa
- Aktiviteter som länkar samman företag baserat på kompletterande kompetenser för att förbättra innovationskapacitet och/eller bildandet av gränsöverskridande värdekedjor
- Gränsöverskridande samarbete mellan kluster som tillför kompletterande kompetenser
- Gränsöverskridande samarbete mellan nystartade hubbar och affärsacceleratorer och virtuella inkubatorer som tillför kompletterande kompetens

Interreg Sverige-Norge & NPA – Utmaningar och behov (1:3)

Sverige-Norge

- Ökad konkurrenskraft bland företagen är viktigt för att gränssamarbetet ska bli mer dynamiskt och växa sig starkare än före corona-pandemin. Rådande pandemi minskar möjligheten för fysiska möten vilket gör att befintliga strukturer stöps om och nya metoder behöver tas fram och implementeras. Det är viktigt att projekten anammar digitala arbetssätt för att bygga ny kunskap. Ett ökat gränsöverskridande samarbete gällande kompetenshöjande insatser är ytterligare en möjlighet ur ett projektperspektiv

NPA

- Genom transnationellt samarbete kommer programmet att bidra till att stärka entreprenörskapet i NPA-området genom att underlätta överföringen och utvecklingen av affärsstödsstrategier och lösningar för att övervinna de särskilda utmaningar som nystartade företag och befintliga små och medelstora företag står inför inom avlägsna och perifera regioner

Interreg Sverige-Norge & NPA – Effekter på kort och lång sikt (1:3)

Sverige-Norge

På medellång sikt ska programmet stärka konkurrenskraften hos små och medelstora företag genom bland annat ökad exportmognad och medverkan i värdekedjor och utvecklade leverantörssystem som agerar såväl lokalt som globalt.

På kort sikt tar projektaktörerna aktiva steg för att utveckla nya hållbara affärsmodeller, varor och tjänster. Det främjande företags- och innovationsstödsystemet har stärkt kapaciteten och möter företagets behov av avancerat stöd för mer innovationsdrivande processer inom bl.a. grön och blå omställning, digitalisering samt avancerad teknik.

- *”På längre sikt ser företag det som en naturlig del av sitt entreprenörskap och arbetssätt att arbeta utifrån ett hållbarhetsperspektiv med alla tre dimensioner som utgångspunkt, dvs ekonomisk, miljömässigt och socialt”.*

NPA

Förbättra hållbar tillväxt och konkurrenskraft för små och medelstora företag och skapande av jobb i små och medelstora företag, genom produktiva investeringar

Exempel på Insatser

Sverige-Norge

- Projekt som syftar till strukturerade samarbeten genom exempelvis kluster, nätverk eller innovativa pilotsatsningar.
- Projekt som kan bistå med att öka gränsöverskridande kunskapsutbyten kring gemensamma fokusområden kopplat till smart specialisering, exempelvis inom digitalisering, bioekonomi, besöksnäring, cirkulär ekonomi och entreprenörskap.
- Projekt som bidrar till att öka företagens delaktighet i lokala och globala värdekedjor, exempelvis för jordbruk och livsmedel/matproduktion.
- Projekt som ökar små och medelstora företags förmåga att ta emot, utveckla och omsätta ny teknologi och ny kunskap till affärsmöjligheter.
- Projekt som syftar till att öka tillgången till riskkapital och kapital för investeringar för entreprenörer och små och medelstora företag inom programgeografin.

NPA

- Överföring och utveckling av modeller och lösningar för stöd till små och medelstora företag som ställs inför gemensamt identifierade utmaningar och möjligheter i perifera regioner med särskilt fokus på entreprenöriell kompetens och hållbara affärsmodeller.
- Överföring och utveckling av koncept för att skapa nätverk och kluster av små och medelstora företag över regioner samt anpassa marknadsföringsmodeller för en större marknadsräckvidd

PO2 – En grönare och koldioxidsnål övergång till en ekonomi med noll nettoutsläpp och ett motståndskraftigt Europa....

Specifikt mål 2.6:
Främja övergången till en cirkulär och resurseffektiv ekonomi

ERUF - Utmaningar och behov (2:6)

- Utvecklingen av en cirkulär ekonomi innebär en omvandling av samhället som bidrar till att nå miljö- och klimatmålen, samt Agenda 2030, samtidigt som det är en potential för att öka programområdets konkurrenskraft.
- Många av de produkter som används idag följer linjära flöden
- Mer avfall behöver därför användas som råvara i ny produktion och nya sätt att hantera och återvinna avfall behöver utvecklas för att höja andelen som återanvänds och återvinns, och minska den som omvandlas till energi.
- Behoven av omställning ställer nya krav på företag att gå från icke hållbara lösningar till förnybara och resurseffektiva.

ERUF - Effekter på kort, medellång och lång sikt (2:6)

Kort och medellång sikt

- Fler företag får förutsättningar att producera cirkulärt
- Företag som drivs av kvinnor och män får ökad kunskap om cirkulära produktionsprocesser
- Stärkt marknad för återvunna och återbrukade material
- Nya affärsmöjligheter inom cirkulär ekonomi
- Fler företag samarbetar med forskningsinstitut inom cirkularitet och återanvändning.

Lång sikt

- Fler företag som ingår i cirkulära flöden
- Fler cirkulära affärsmodeller
- Minimerat restavfall
- Lägre CO2 utsläpp
- Effektivare användning av ny råvara

Önskat sluttilstånd

Ökad konkurrenskraft och minskad miljöpåverkan i Mellersta Norrland genom en utvecklad cirkulär ekonomi



ERUF - Insatstyper och inriktning (2:6)

- **Direkta insatser till företag**
 - Ex: stöd till cirkulär produktion i företag
 - Ex: stöd till cirkulära affärsmodeller i företag
- **Utveckling av stödstrukturer**
 - Ex: stöd till nätverk och kluster
 - Ex: stöd till strukturer för 'cirkulär affärsutveckling
- **Uppbyggnad av miljöer**
 - Ex: testbäddar

Interreg Sverige-Norge & NPA – Utmaningar och behov (2:6)

Sverige-Norge

- Nödvändighet av att gå från linjära flöden till cirkulära för att hålla resursanvändningen inom hållbara gränser.
- Det krävs innovativa modeller som b.l.a utgår från nära kundrelationer, skräddarsydd massproduktion, delningsekonomi, erbjudande om ”alternativa hållbara tjänster” och ”produkter och tjänster”
- Krävs projekt för att påverka attityder, regler och riktlinjer för offentlig upphandling i rätt riktning.

NPA

- Cirkulär ekonomi kräver nya lösningar och innovationer som förändrar produktionsprocesser och konsumentbeteenden.
- T.ex inom ”waste prevention, recycling and the sharing economy”.
- Insatser/åtgärder behöver ta hänsyn till territoriella ”egenheter”

Interreg Sverige-Norge & NPA – Effekter på kort och lång sikt (2:6)

Sverige-Norge

Effekter på kort sikt

- Bidra till att andelen sorterat och återvunnet avfall ökar.
- Mer avfall återanvänds som råvaror.
- Fler företag och individer ska ha ökad kunskap om cirkularitet.
- Fler företag i programområdet ser de cirkulära lösningarna som en del av sina processer

Effekter på lång sikt

- *”På längre sikt ser företag det som en naturlig del av sitt entreprenörskap och arbetssätt att arbeta utifrån ett hållbarhetsperspektiv med alla tre dimensioner som utgångspunkt, dvs ekonomisk, miljömässigt och socialt”.*

NPA

”...The programme aims at sharing and develop expertise to make circularity work for people, regions and cities in the NPA area. Resource efficiency, creating more with less and delivering a greater value with less input, is one of the bases for this programme”



Insatser

Sverige-Norge

- Påverka design av produkter
 - Förbättrad livslängd, återanvändningsmöjligheter, ökad andel återvunnet material mm.
 - Tjänster ska också stimuleras, t.ex. inom hotell-och besöksnäring
 - *Med design avses även affärsmodeller ör ägande, försäljning och konsumtion.*
- Konsumentinformation
- Cirkularitet i produktionsprocesser
 - Ökad material- och energibesparing
 - Insatser för användandet av lämplig teknik
 - Insatser för att förenkla industriell symbios genom rapporterings-och certifieringssystem mm.

NPA

- *Support concepts for engaging sparsely populated areas in accessing wider networks and capacities for knowledge transfer and skills development.*
- *Facilitating the transfer and development of solutions that promote resource efficiency-end-of-waste, and a better use of by-products in remote, and sparsely populated communities.*
- *Facilitatin the transfer and development of solutions for community planning for the circular economy in remote, and sprasely populated communities.*

Erfarenheter från tidigare projekt?

Lista på pågående projekt Region Västernorrland:

<https://www.rvn.se/sv/Utveckling/Vara-projekt/>

Vilka erfarenheter har du från projekt och de olika EU-programmen?

Har du medskick till oss inför kommande utlysningar?

Hur går du vidare?

Frågor efter tematiskt seminarium Företagande och Cirkulär ekonomi:
Olle Lidgren, 073-270 45 58, olle.lidgren@rvn.se & Oskar Lindberg,
073-067 46 93, oskar.lindberg1@rvn.se

Kontaktinfo för Region Västernorrlands medfinansiering och sekretariaten för de olika programmen:

<https://www.rvn.se/sv/Utveckling/stod-och-finansiering/>

På sidan för Projektstöd Tillväxt finns länk till **intresseanmälan Tidig projektidé** för att få rätt dialogkontakt gällande din projektidé