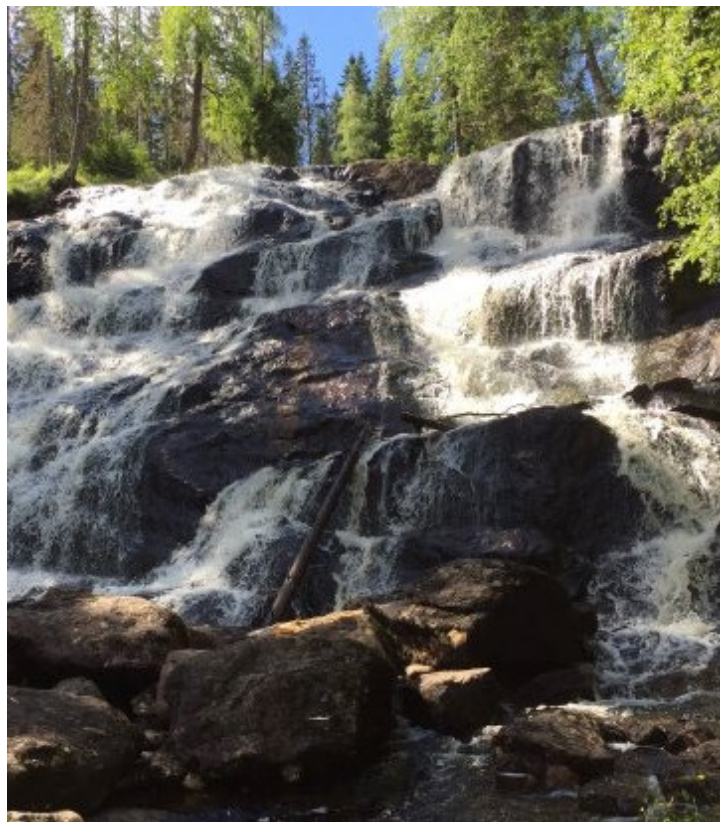


Tematiskt seminarium

Kultur och Turism

2022-03-21

Rita Jonsson, Kulturstrateg
Linda Edlund Tillväxtstrateg



Syfte och Upplägg

Syfte:

- Hitta nya samarbetspartners som tar din ide till nästa steg
- Ge kunskap om "vägen in" till olika finansieringskällor
- Öka kunskapen om EU-programmen ERUF & Interreg

Upplägg:

Seminarier tar ca 1,5 timme

Innehåller övergripande presentation av förutsättningar för kommande EU-program och specifikt tematiskt område.

Dialog och frågor.

På sidan om tematiska seminarier, via www.rvn.se/utveckling

finns lista på utkasten till EU-programmen om ni vill följa med där under dialogen.

EU:s fonder och program

Connecting
Europe
facility

Interreg
Sverige-Norge

Digital
Europe

Interreg
Aurora

ERUF

Jordbruksfond/
landsbygdsprog
ram

URBACT

Interreg Norra
periferin och
Arktis

Interreg
Europe

LIFE

Europeiska
socialfonden

Erasmus

Horizon

Östersjöprogrammet

Creative
Europe

Leader

3

målområden

RUS
Västernorrland



1. Västernorrland som plats har stärkts i ett nationellt och globalt perspektiv

- Samordnat påverkansarbete
- Skapa, attrahera och behålla kompetens och investeringar
- Universitet, högskolor och forskningsinstitut är motorer för innovation och utveckling
- Ett modigt regionalt ledarskap som tar ansvar för framtiden

2. Västernorrland är den plats som människor väljer för att leva och besöka

- Växande region med attraktiva, livskraftiga städer och landsbygder
- Alla ska ha grundläggande behörighet från grundskola och gymnasium
- Fler flexibla former för lärande
- Ett funktionellt sammanhållet system för hållbart resande
- Ökad upplevd närhet till omvärlden, -fysisk eller digital

3. Västernorrland är platsen där företag och organisationer väljer att växa

- Finansieringsbeslut tagna för nya Ostkustbanan, Mittbanan och Ådalsbanan
- Ett sammanbundet logistiksystem
- Ett regionalt matchat utbildningsutbud
- Ökad matchningsgrad
- Utvecklade styrkeområden genom smart specialisering
- Fler nya och växande hållbara företag och fler företagsamma invånare
- Sammanhållet finansierings-, företags- och innovationsstödsystem

Funktionell samverkan har inga geografiska gränser

Principer för regional utveckling

- Flernivåstyre
- Jämställdhet
- Digitalisering och säker digital transformation
- Ta vara på potentialen i både stad och land
- Låt aktörer gå före, alla behöver inte vara med på allt
- Testa nytt och kontinuerligt lärande

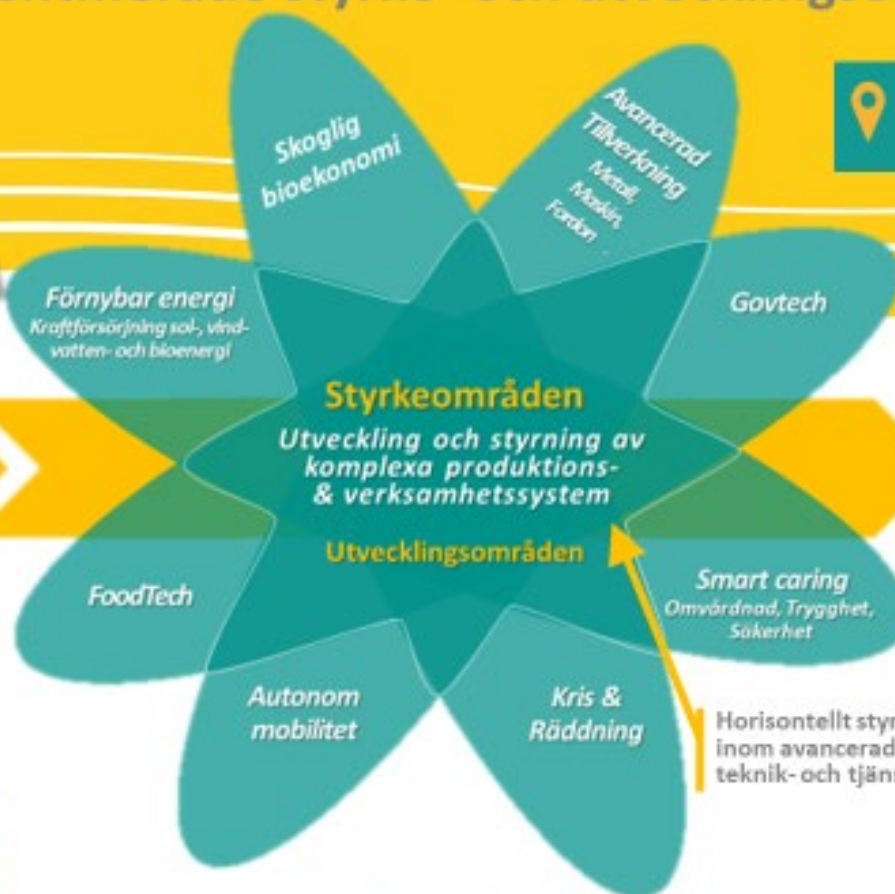


Region
Västernorrland

Region
Västernorrland

Hållbar transformation

Identifierade styrke- och utvecklingsområden



Diversifiering, breddning och förnyelse

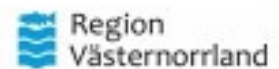
Nya affärsmodeller Verksamhetsutveckling

Horisontellt styrkeområde inom avancerade tjänster, teknik- och tjänsteutveckling

Cirkulär Ekonomi
Digitalisering **Grön omställning**

Social **Ekonomisk** **Miljö**

www.rvn.se/smartspecialisering
Smal och tydlig näringslivsbredd både styrka och utmaning. Breddning och korsbefrukning utifrån styrkeområden.



Sammanhållningspolitiken

Syfte:

Sammanhållningspolitiken: *Främja Europas konkurrenskraft och minska utvecklingskillnader mellan regionerna i EU*

- Interreg: *Angripa gemensamma utmaningar som fastställs gemensamt i gränsregioner och att ta tillvara den outnyttjade tillväxtpotential*
- ERUF Sverige: *Hålla ihop EU och Sverige samt stödja utvecklingskraft, näringslivets utveckling och sysselsättning i så väl städer som landsbygd. Bidra till omställningen till en hållbar regional utveckling.*

EU:s Gröna giv



Politiska mål (programområden):

1. Ett konkurrenskraftigare och smartare Europa genom främjande av innovativ och smart ekonomisk omvandling och regional IKT-konnektivitet
2. En grönare och koldioxidsnål övergång till en ekonomi med noll nettoutsläpp och ett motståndskraftigt Europa
3. Ett mer sammanlänkat Europa genom förbättrad mobilitet
4. Ett mer socialt Europa genom den europeiska pelaren för sociala rättigheter
5. Ett Europa närmare medborgarna genom hållbar och integrerad utveckling av stads-, landsbygds- och kustområden och lokala initiativ.

Effektlogik – kedjan



- Vilka behov/beslut ska insatsen bidra till att skapa eller förändra?

- Vilken förändring vill vi se?

Målgrupper/stödsökande

- Offentliga aktörer, universitet och högskolor och övriga forsknings- och utbildningsaktörer, små och medelstora företag, företagsfrämjande organisationer, ekonomiska föreningar och civilsamhället.
 - Särskilt fokus bör läggas på att säkerställa att insatserna bidrar till att inkludera underrepresenterade grupper såsom kvinnor och personer med utländsk bakgrund, samiska aktörer samt att nå en bredd av organisationer och företag.
 - Vid utformandet av insatser är det viktigt att använda ett jämställdhets- och mångfaldsperspektiv

INTEREG Aurora & Sverige / Norge:

- Särskilt utpekad är näringsliv och andra aktörer inom kultur och kreativa näringar samt besöksnäringen

ERUF mellersta Norrland

PO1 – Ett konkurrenskraftigare och smartare Europa genom främjande av innovativ och smart ekonomisk omvandling och regional IKT-konnektivitet



Specifikt mål 1:3-Förbättra de små och medelstora företagens hållbara tillväxt och konkurrenskraft

ERUF – mellersta Norrland

Budget: Ca 1,4 MDKR totalt

Medfinansiering: EU 40/60

Programspråk: Svenska

Förvaltande myndighet: Tillväxtverket i Östersund

Nästa steg: Utlysning 2022 ev Maj/Juni?

Kick off 29 april

[Digital kickoff för EU:s regionalfond 2021–2027 –
Mellersta Norrland \(invajo.com\)](https://www.invajo.com)

Inget krav på aktörer från båda länet men
gränsöverskridande samarbete uppmuntras starkt.

Områden: Jämtland & Västernorrlands län



Total area approx. 570 000 km²

Övergripande mål för ERUF

Hålla ihop EU och Sverige

Bidra till omställningen till en hållbar regional utveckling där jämställdhet är en förutsättning för hållbar utveckling.

Stödja utvecklingskraft, näringslivets utveckling och sysselsättning i så väl städer som landsbygd.

Bidra till att säkra ett konkurrenskraftigt näringsliv utan att riskera hälsosamma livsmiljöer och värdefulla kultur och naturmiljöer.

- *Genom ovan nämnda mål säkras det upp att behoven för hela befolkningen i Västernorrland tillvaratas.*



Det finns möjligheter och utmaningar vi behöver adressera (1:3)

Globala utmaningar och samhällsförändringar påverkar alla näringsgrenar och ställer krav på ekonomisk, social och miljömässigt hållbar utveckling av näringslivet.

- Utmaning: Företagens förädlingsvärde, antal anställda och antal nya företag är lägre än landet i övrigt.
- Möjlighet: Små- och medelstora företag i Mellersta Norrland har en lägre digitaliseringsgrad än i många andra delar av Sverige
- Möjlighet: Behov av satsningar på rådgivning, nätverk och kompetensutveckling. Detta kopplat till flertalet områden för att kunna genomgå förnyelseprocesser, hantera konkurrens, omställning
- Möjlighet: Insatser som ger förutsättningar för fler företag att bredda sina marknader.
- Utmaning: Tillgången till privat riskkapital är otillräcklig i Mellersta Norrland.

Insatser kan utgöras av:

- Stöd ges till företag inom affärsutveckling, produktutveckling och internationalisering för att utveckla metoder för att skapa förutsättningar för entreprenöriella processer, diversifiering och förbättrad konkurrenskraft genom deltagande i globala värdekedjor, utifrån smart specialisering och hållbar affärsutveckling.
- Insatser för att främja och underlätta digitaliseringen samt ökad utveckling och användning av digitala verktyg och tjänster i företag.
- Miljö- och klimatanpassade processer, både inom produkt- och affärsutveckling.
- Samverkan mellan offentliga och privata aktörer för att öka förutsättningarna för affärs- och produktutveckling. Stöd ges i relation till både produkter, processer och tjänster.
- Stöd kan ges till företag eller grupper av företag som siktar på generationsskifte, för att företagen i större grad fortlever när ägare går i pension.
- Implementering av finansiella instrument för att öka företagets möjligheter till investeringar och utveckling.
- Ramprojekt där företagsstöd tillämpas kan tillåtas för insatser som riktar sig mot investeringar i enskilda företag. Detta borgar för efterfrågestyrda investeringar, användning av godkända stödformer och direkt medverkan från företagen.

Effekter på kort, medellång och lång sikt (1:3)

Önskat sluttillstånd :*Ökad tillväxt i företagen i hela Mellersta Norrland ger hållbar utveckling och ett konkurrenskraftigt näringsliv genom smart specialisering.*

Kort och medellång sikt

- Små- och medelstora företag utvecklar och effektiviserar sina tjänster och produkter
- Fler hållbara företag
- Fler företag använder digitala system och tjänster
- Fler företag deltar i globala värdekedjor
- Sammankoppling mellan små- och medelstora företag och affärsnätverk på nationell och internationell nivå för att identifiera nya marknadsmöjligheter
- Nya modeller för affärsutveckling i glesa miljöer

Lång sikt

- Breddade marknader genom export och nya målgrupper
- Fler sysselsatta
- Ökad effektivitet
- Ökad produktivitet
- Hållbara företag

Interreg Aurora

PO4 -Ett mer socialt Europa-genomförande inom den europeiska pelaren för sociala rättigheter

Specifikt mål 6 -Att stärka kulturens och den hållbara turismens roll i den ekonomiska utvecklingen, den sociala integrationen och sociala innovationer

Interreg Aurora

Budget: Ca 160 miljoner euro totalt

Förvaltande myndighet: Länsstyrelsen i Norrbotten

Medfinansiering: EU 65/35

Programspråk: Engelska

Nästa steg: Utlysning 2022-Q2?
Minst två deltagare från två länder

Kick off 24 mars - [Kickoff for the Interreg Aurora programme | Interreg Nord](#)

Programmet uppmuntrar gränsöverskridande samarbete och projekt i linje med agenda 2030 och den europeiska gröna given.

Områden:

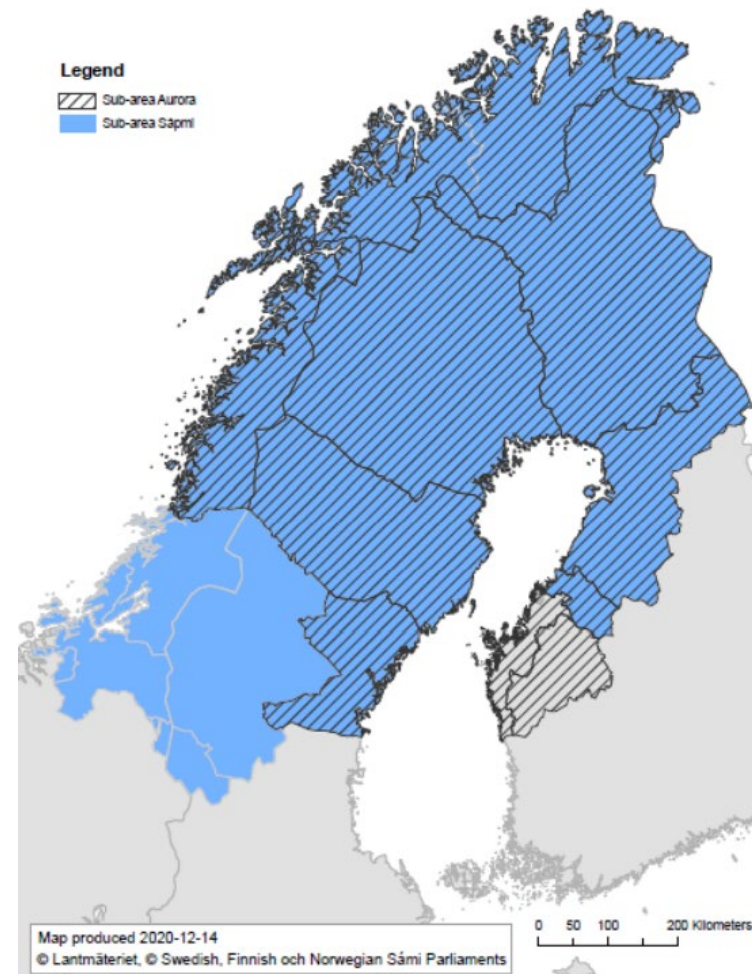
Sub-area Aurora

Lapland, North Ostrobothnia, Central Ostrobothnia, Ostrobothnia, South Ostrobothnia, Norrbotten, Västerbotten, Västernorrland, Troms og Finnmark, Nordland

Sub-area Sápmi

Lapland, North Ostrobothnia, Central Ostrobothnia, Norrbotten, Västerbotten, Västernorrland, Jämtland, Idre Sameby, Troms og Finnmark, Nordland, Trøndelag, Elgå Reinbeitedistrikt

Interreg Aurora



Mål för Interreg Aurora

Övergripande målsättning

Gränsöverskridande samarbete genom att stärka programområdets konkurrenskraft, hållbarhet och attraktionskraft . Med hjälp av social inkludering, digitalisering och grön omställning utifrån agenda 2030 och den europeiska gröna given.

Mål PO4 -Kultur och turism

Stärka en **hållbar kultur/turism** och försörjning genom gränsöverskridande **samarbete** och **kunskapsutbyte** mellan forsknings- och utbildningsorganisationer, samhälle, företag och idéburna sektorn .

Det finns möjligheter och utmaningar vi behöver adressera

Företag och organisationer inom turism- och kultursektorn har drabbats hårt på grund av pandemikrisen. Morgondagens besökare kräver skräddarsydda lösningar som är ekologiskt och socialt integrerade. Samverkan mellan branscher och olika sektorer är en nödvändighet för att bidra till gränsöverskridande partnerskap

- *Möjlighet:* Näringen har potential att utvecklas genom att höja kvaliteten. Höjning av företagens och organisationernas kompetens inom hållbara och digitala lösningar är av vikt för ökad internationell konkurrenskraft.
- *Möjlighet:* Natur, kultur och historia ger goda möjligheter att skapa högkvalitativa produkter och upplevelser.
- *Utmaning:* Behov av att bredda gränsöverskridande affärsstruktur och investeringar i kultur-, kreativa och turismbranscher för att utveckla diversifiering.
- *Möjlighet:* Skapa nya holistiska affärsmodeller för alla åretruntföretag.
- *Utmaning:* Samarbetet över gränserna behöver stärkas och breddas inom kulturarvsområdet på grund av bristande prioritet och stora avstånd.
- *Möjlighet:* Företag inom den kulturella och kreativa sektorn bidrar till nya möjligheter och utveckling av andra branscher inom t.ex. besöksnäringen genom att skapa attraktionskraft som bidrar till tillväxt.

Det finns möjligheter och utmaningar inom delområde Sapmi som vi behöver adressera

Området kännetecknas av en multietnisk och mångkulturell smältdegel. Den samiska kulturen och språken är viktiga delar av detta arv som behöver upprätthållas och utvecklas för ett funktionellt område. Den samiska turism- och upplevelseindustrin växer både lokalt och globalt och den samiska besöksnäringen har stor utvecklingspotential. Det finns generellt en stark vilja till ett ökat samiskt engagemang i turism som producerar attraktiv fiske-, eko-, kultur- och naturturism av hög kvalitet och med hållbarhet och hänsyn till naturens resurser i fokus. Därför är det viktigt att säkerställa kvaliteten på den samiska turismen och dess produkter.

- *Möjlighet:* En stor tillväxtpotential ligger i utvecklingen av samiska produkter och upplevelser, till exempel inom samisk mat och samiskt slöjd.
- *Möjlighet:* Genom att använda digitalisering och AI blir samisk kultur mer synlig och lättare att få tillgång till för användarna, med respekt för miljöaspekter.
- *Utmaning:* Traditionell försörjning och utnyttjande av naturen är en integrerad del av kulturvärdena, och förlusten av traditionell kunskap ses som framträdande.
- *Utmaning:* Stärka och utveckla den samiska kulturen, kulturarvet och samiska språken, och även bevara det som är unikt för det samiska samhället.
- *Utmaning:* Stärka och utveckla den samiska kulturen genom dokumentation och skydd av samiska kulturminnen och samiska kulturlandskap samt bevarande av traditioner och seder.
- *Möjlighet:* Nya utvecklingsmöjligheter och områden skapas för att arbeta med och leva på det samiska området.

Insatser kan utgöras av:

- Gränsöverskridande samarbete, partnerskap, kunskapsutbyte och gemensamma initiativ för lösningar och kompetenshöjande initiativ
- Gränsöverskridande produkter, tjänster och marknadsföring
- Gemensamma gränsöverskridande tillgänglighets- och mobilitetslösningar
- Utveckling av naturbaserad turism genom att stärka gemensamma och gränsöverskridande lösningar
- Stöd till små och medelstora företag, inbegripet sociala företag och social innovation inom turism och kultur
- Stöd till diversifiering av delsektorerna turism
- Stöd till gränsöverskridande FOU-samarbete för utveckling av turism- och kultursektorn
- Stöd till kulturkluster som bidrar till utvecklingen av kreativa industrier
- Stärkt utveckling av kulturturismen genom att tillgängliggöra och/eller synliggöra kultur- och kulturarvet
- Utveckling av kultur och kreativa industrier genom förbättring av eller nya gränsöverskridande produkter, metoder, tjänster och nätverk

Effekter på kort och lång sikt

- Gränsöverskridande initiativ har stimulerat entreprenörskap, innovation och ökad internationalisering av företag
- Genom gränsöverskridande samarbete över transnationella gränser har utveckling av produkter, tjänster och metoder eller andra faktorer ökat konkurrenskraften för regionens små och medelstora företag
- Stärkt utveckling och tillväxt inom programområdena genom ökat samarbete mellan kultur, näringsliv, akademi och samhälle.
- Stärkt hållbarhet i branscher kring kultur, kreativitet och turism genom gränsöverskridande samarbete och kunskapsutbyte mellan forsknings- och utbildningsorganisationer, samhälle, företag och idéburna sektorn.
- Hållbar förbättring av kulturens och den hållbara turismen i programområdet.
- Bredd i gränsöverskridande affärsstruktur och investeringar i kultur-, kreativa och turismbranscher för att utveckla diversifiering.
- Kulturella kreativa gränsöverskridande partnerskap och nätverk har stärkt sektorn och stöder exportinitiativ.

Interreg Sverige Norge

PO4-En mer social gränsregion med gemensam arbetsmarknad,
livslångt lärande och fokus på kultur och besöksnäringar

Specifikt mål SO4:6 Förbättra rollen för kultur och hållbar turism avseende ekonomisk
utveckling, social inkludering och social innovation

Interreg Sverige-Norge

Budget: 47m euro (EU) + 16 m euro (Norge)

Medfinansiering: EU 65/35

Programspråk: Svenska/ Norska

Förvaltande myndighet: Länsstyrelsen i Jämtlands län

Nästa steg: Utlysning 2022-maj/juni?

Minst 1 aktör från båda länderna.

Programmet uppmuntrar gränsöverskridande samarbete och projekt i linje med agenda 2030 och den europeiska gröna given.

Två delområden:

Nordens Gröna Bälte

Centrala Skandinavien

Antal inv: 2,7 miljoner invånare

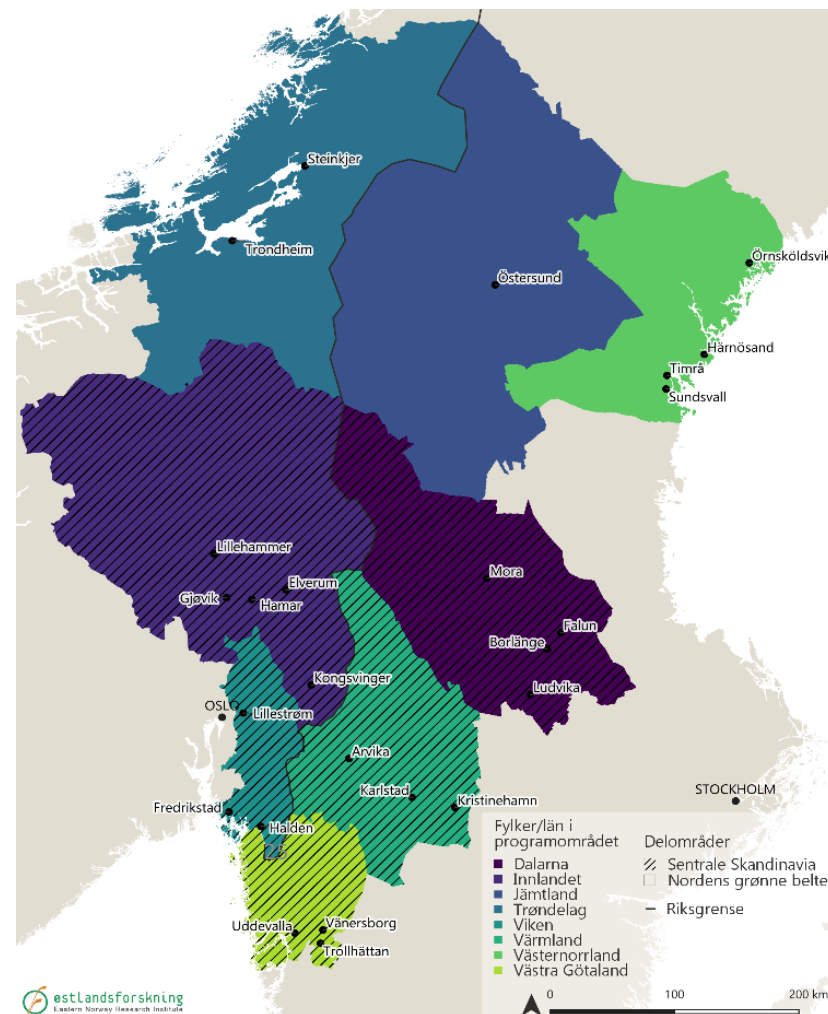
100 mil gräns

Interreg



Medfinansieras av
EUROPEISKA UNIONEN

Sverige – Norge



Mål för Interreg Sverige/Norge

Övergripande målsättning: *En hållbar utveckling och omställning i en attraktiv gränsregion utan gränshinder med betoning grön omställning, cirkulär ekonomi, funktionella gränshinder och individen i centrum.*

Mål SO4:5: Främja kulturens och den hållbara turismens roll i ekonomisk utveckling, social delaktighet och social innovation

Målet är att kultur, kreativa näringar och besöksnäring ska kunna bidra till ett rikt näringsliv på landsbygden, vilket i sin tur leder till en bra social modell och attraktiva boendemiljöer.

Det finns möjligheter och utmaningar vi behöver adressera

Flera områden i länet besitter stora natur-och kulturresurser som har stort värde för kultur-och besöksnäringen. En viktig utmaning är på att på bästa sätt nyttja dessa resurser i syfte att stärka näringslivsstrukturen på landsbygden. Det finns ett stort behov av återhämtning för både besöksnäringen och kultursektorn efter pandemin. Trenden med en ökad publik tillströmning till programgeografins naturområden förutsätter innovativa arbetssätt som kopplar samman näringslivet och turismen.

- **Möjlighet:** Näringen har potential att utvecklas genom gränsterritoriell samverkan som kan ge tillgång till större marknader och nya samarbetspartners.
- **Möjlighet:** Höjning av företagens och organisationernas kompetens inom hållbara och digitala lösningar är av vikt för ökad internationell konkurrenskraft.
- **Möjlighet:** Stärka insatserna för FoU och innovationer med specifikt cirkulär ekonomi med större tonvikt på hållbar destinationsutveckling och upplevelse
- **Utmaning:** Kultur-och turismsektorn behöver utveckla sina samarbetsformer för att det lokala näringslivet och lokalsamhällena ska kunna utvecklas ytterligare.
- **Utmaning:** Besöksnäringens struktur behöver diversifieras. Detta för att göra regionerna/destinationerna mindre sårbara för säsongsvariationer och oförutsedda händelser som pandemin.

Insatser kan utgöras av:

- Idéutformning, utveckling och förankring av strategiarbete, nya affärsmodeller till produktutveckling och genomförande av åtgärder.
- Innovativa åtgärder som ökar tillgängligheten-fokus på digital tillgänglighet, men också andra former av tillgänglighet som kan klassas som hållbara.
- Uppstart och vidareutveckling av strategiska evenemang
- Gemensamma planer och strategier som kan erbjuda ett bredare innehåll för turistmålen. De kan även bidra till att bygga platsvarumärken där små attraktioner har en plats även utan boende eller "heldagsupplevelser".
- Samarbeten som kan bidra med produktkoncept, marknadsföring och internationalisering. Genom att ha en omfattande plan för kompletterande destinationsattraktioner kommer programmet att kunna stödja destinationsutveckling.
- **Skapa planer och genomföra åtgärder för hållbarhet och stöd till åtgärder där avsikten är att undvika slitage och för högt tryck på naturresurser orsakade av turism.**

Effekt på kort och lång sikt

- Gränsöverskridande initiativ har stimulerat entreprenörskap, innovation och ökad internationalisering av företag.
- Genom gränsöverskridande samarbete över transnationella gränser har utveckling av produkter, tjänster och metoder eller andra faktorer ökat konkurrenskraften för regionens små och medelstora företag
- Tillväxt och hållbarhet i branscher kring kultur, kreativitet och turism.
- Skydd och ökning av turismen på landsbygden och ett upprätthållande av hållbarhet inom natur- och kulturarv.
- Kultur, kreativa näringar och besöksnäring bidrar till ett rikt näringsliv på landsbygden, vilket i sin tur har lett till en bra social modell och attraktiva boendemiljöer.
- All användning av natur- och kulturarv blir hållbar så att den kan nyttjas av generationer framöver.
- Besöksnäringens struktur har diversifierats.
- En förflyttning inom social-, miljömässig- och ekonomisk hållbarhet där alla tre dimensionerna är jämbördiga
- Att människor kan och vill bo, arbeta och leva i gränsregionen.
- Innovationer inom näringslivet inom gränsregionens styrkeområden samt utveckling och upprätthållandet av ett bra offentligt serviceutbud.

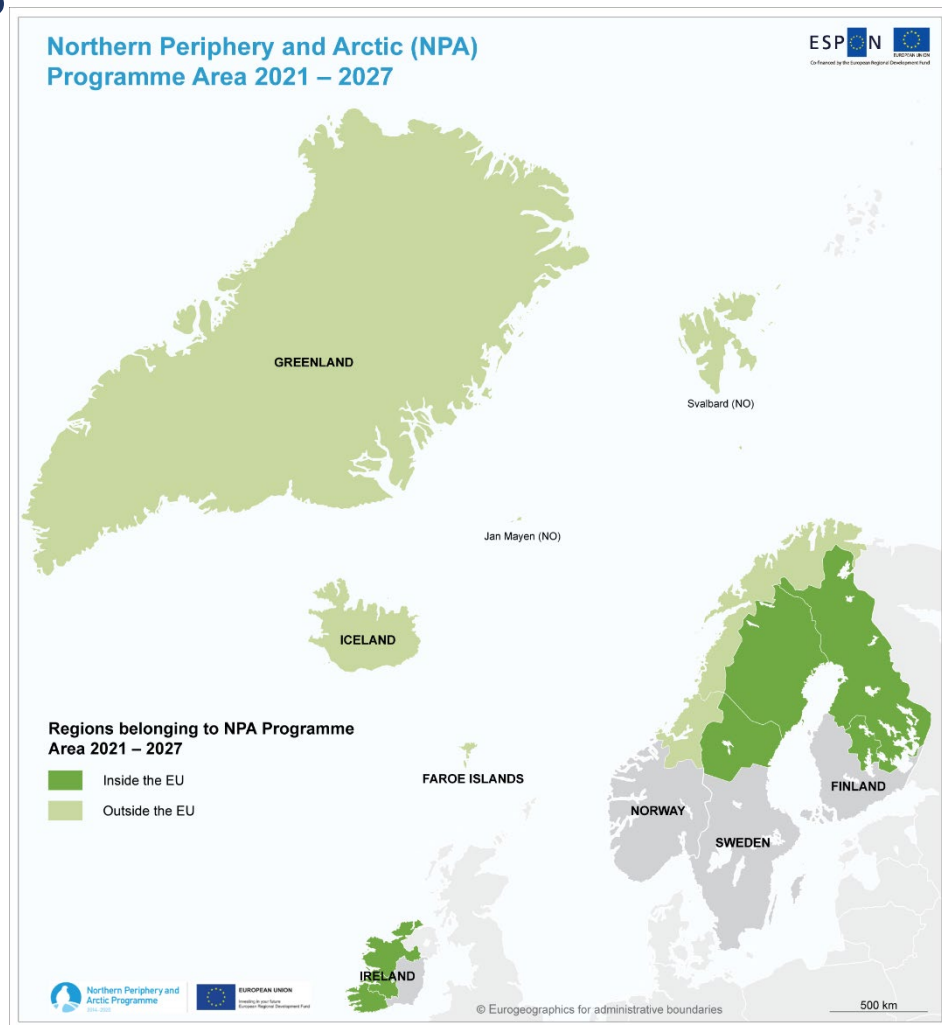
Interreg Norra Periferin Arktis

Po1-Stärka innovationskapaciteten för motståndskraftiga och attraktiva NPA-samhällen

Specifikt mål 1:3-Främja hållbar tillväxt och konkurrenskraft för små och medelstora företag och skapa arbetstillfällen i små och medelstora företag, bland annat genom produktiva investeringar

Norra Periferin & Arktis

- **Budget:** ≈ 43,7 MEUR ERDF
+ ERDF equivalent (NO, IS, FO, GL)
- **Medfinansiering:** 65/35
- Små förändringar i norska och Irländska regioner
- Programspråk: Engelska
- **Nästa steg:** Utlysning 27 April-20 juni
- Informationstillfällen 27 april, 19 maj: [Events \(interreg-npa.eu\)](#)
- Minst 3 partners från tre olika länder, minst ett EU-land. Helst två av tre geografiska zoner:
- **Övrigt:**
Genomsnittsprjekt = 1,5 m Euro



Det finns möjligheter och utmaningar vi behöver adressera

Genom transnationellt samarbete kommer programmet att bidra till att stärka entreprenörskapet i NPA-området genom att underlätta överföringen och utvecklingen av affärsstödsstrategier och lösningar för att övervinna de särskilda utmaningar som nystartade företag och befintliga små och medelstora företag står inför inom avlägsna och perifera regioner.



Insatser kan utgöras av

Överföring och utveckling av modeller och lösningar för stöd till små och medelstora företag som ställs inför gemensamt identifierade utmaningar och möjligheter i perifera regioner med särskilt fokus på entreprenör kompetens och hållbara affärsmodeller.

Överföring och utveckling av koncept för att skapa nätverk och kluster av små och medelstora företag över regioner samt anpassa marknadsföringsmodeller för en större marknadsräckvidd



Effekter på kort och lång sikt

Långsiktigt: Den hållbara tillväxten och konkurrenskraften för små och medelstora företag har förbättrats

Genom produktiva investeringar har det skapats sysselsättning i små och medelstora företag



Vill ni samla på er erfarenheter från tidigare projekt?

Lista på pågående och avslutade projekt ERUF och Interreg
[Projektbanken - Tillväxtverket \(tillvaxtverket.se\)](#)

Kolla in listan på pågående projekt Region Västernorrland:
<https://www.rvn.se/sv/Utveckling/Vara-projekt/>

Vad vill du dela med dig från din erfarenheter du har från projekt och de olika EU-programmen?

Vad vill ni att vi tar med oss i organisationen?



Tips inför en ansökan

- Var ute i god tid, en bra ansökan tar lång tid att skriva.
- Viktigt att du uttrycker dig klart och tydligt.
- Be andra än kollegor att läsa ansökan, den ska vara enkel att förstå.
- Redovisa varför detta projekt är så viktigt för länets utveckling, utgå ifrån Agenda 2030, RUS, Smart Specialisering och bryt ner det till branschens utmaningar.
- Vilket behov finns som ni ska tillgodogöra.
- Varför ni, varför nu?



Hur går du vidare?



- Frågor efter tematiskt seminarium Kultur och Turism
Ritha Jonsson, 076-106 25 09, rita.jonsson@rvn.se
Linda Edlund, 072-225 75 42 , linda.edlund1@rvn.se
- Kontaktinfo för Region Västernorrlands medfinansiering och sekretariaten för de olika programmen:
<https://www.rvn.se/sv/Utveckling/stod-och-finansiering/>
- **Intresseanmälan Tidig projektidé** för att få rätt dialogkontakt gällande din projektidé
[Intresseanmälan tidig projektidé \(office.com\)](https://www.rvn.se/sv/Utveckling/stod-och-finansiering/intresseanmalan-tidig-projektid%C3%A9-office.com)